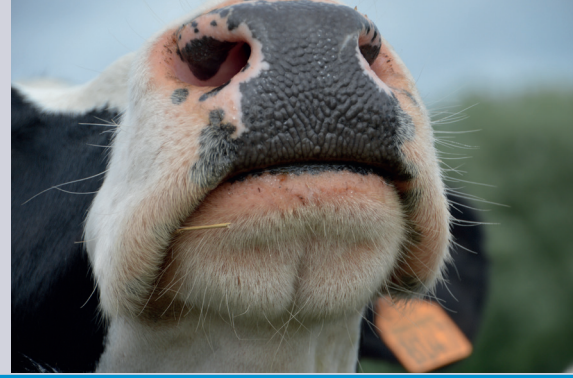




Henryetta, KB-Trainingsmodell Rind



Innovativer Ansatz für Ihr KB-Training

Das lebensechte Trainingsmodell Henryetta eröffnet neue Perspektiven für das Erlernen der künstlichen Besamung beim Rind. Dieses revolutionäre Konzept bietet einzigartige Trainingsmöglichkeiten sowie eine hohe örtliche und zeitliche Flexibilität bei der Gestaltung Ihrer Trainingskurse.

Natürlichstes Trainingsmodell

Das Trainingsmodell Henryetta eröffnet neue Perspektiven für das Erlernen der künstlichen Besamung beim Rind. Das lebensechte Modell enthält naturgetreue Nachbildungen des Fortpflanzungstraktes und der Beckenhöhle einer Kuh. Henryetta besteht aus einem Glasfaserkörper mit Innenleben aus Silikon. Die vier Fenster erlauben den Blick ins Innere, so dass die Handlungen des Schülers beobachtet, gesteuert und bewertet werden können. Die Körpertemperatur im Inneren des Modells wird durch eine Heizung simuliert, und ein Pneumorektum entsteht durch Betätigen einer Pumpe, die Luft in den Darmbeutel bläst. Zervix und Uterus können entnommen werden, um die ersten Übungsstufen zu begleiten.

Qualität und Flexibilität für Ihr KB-Training

Henryetta bietet einen innovativen Ansatz für Ihr KB-Training, der nachweislich dazu beiträgt, die Lernziele wesentlich schneller zu erreichen. Durch die großen Fenster können die Ausbilder den Erfolg des KB-Trainings beobachten und mehrere Auszubildende können gleichzeitig von den Lerneffekten profitieren. Zusätzlich gibt es viele Trainingsvariationen, z.B. kann eine einfache oder schwere Zervix verwendet werden. Der Aufwand lebende Tiere oder Schlachtorgane zu besorgen reduziert sich stark.

Profitieren Sie von den erwiesenen
Vorteilen für das KB-Training bei
gleichzeitiger Verbesserung des
Tierschutzes!

Beobachtungsfenster
zur Kontrolle der Schüler

Anatomisch korrekt
inklusive vollständigem
Fortpflanzungstrakt und Rektum

Lebensechter Schwanz
um den Umgang mit dem
Schwanz zu lernen

Gepolsterter Beckenboden
für ein realistisches Gefühl von
Knochenstruktur und Beckenfett

Heizung
zur Herstellung einer
realistischen Körpertemperatur



Pumpe
um Pneumorektum
nachzuahmen

Abnehmbares Hinterteil
für eine einfache Reinigung





Henryetta verbessert Trainingseffizienz und -ergebnisse bei LIC, Neuseeland

Die Technik der künstlichen Besamung wurde traditionell an anatomischen Präparaten erlernt, indem die Besamungsinstrumente durch die Zervix in den Uterus der Präparate eingeführt wurden. Heute haben die Ausbildungskurse in den meisten Ländern ein sehr professionelles Niveau erreicht. Die Kursteilnehmer müssen zunächst eine theoretische Prüfung ablegen, gefolgt von einem Training an echten Organen oder lebenden Tieren. Der derzeitige Standard kann jedoch aufgrund von Kosten, komplexer Logistik und Tierschutzaspekten oft nicht aufrechterhalten werden. Die Verfügbarkeit von lebenden Tieren und echten Organen ist vielerorts nicht mehr gegeben.

Livestock Improvement Corporation (LIC), ein führendes Zuchtunternehmen in Neuseeland, hat diese Probleme durch die Entwicklung von "Henryetta", einem anatomisch korrekten Trainingsmodell, gelöst. LIC bildet jährlich über 100 Besamungstechniker aus. Während der dreimonatigen Besamungssaison besamen 950 Besamungstechniker mehr als 4,3 Millionen Kühe auf neuseeländischen Farmen.

Henryettas Erscheinungsbild und ihre Haptik sind weitaus natürlicher als die bisher verfügbaren Trainingsgeräte. Sogar Körpertemperatur, Pneumorektum und die Handhabung des Kuhschwanzes können simuliert werden. Der Einsatz von Henryetta als Trainingsmodell verleiht LIC ein positives Image in der Öffentlichkeit und führt zu einer steileren Lernkurve bei den Teilnehmern der Besamungskurse. Dies wird durch die Trainingserfolgsraten von LIC belegt. Vor dem Einsatz von Henryetta erreichten nur 55% der Teilnehmer nach der ersten Kurswoche das Ausbildungsziel. Mit Henryetta stieg diese Quote in den Folgejahren auf über 80%.

Das Trainingskonzept

Henryetta bietet einen alternativen Ansatz für das praktische Training in der künstlichen Besamung. Zuerst erhalten die Schüler theoretischen Unterricht zu den Themen Zyklus, Brunsterkennung und Besamung. Danach beginnt der praktische Teil des Trainings.

1. Im ersten Schritt übt der Schüler, ein Besamungsgerät durch die künstliche Zervix zu führen, die in er in seiner Hand hält. Der Schüler soll mit geschlossenen Augen die Zervixringe ertasten und versuchen, sie zu passieren.



2. Sobald Schritt 1 abgeschlossen ist, wird die Zervix in den Fortpflanzungstrakt aus Silikon eingesetzt und der Schüler wiederholt die erste Übung am kompletten Organ.

3. Schließlich wird die Besamung an der künstlichen Kuh Henryetta geübt. Jedes Einsetzen der Zervix in den Fortpflanzungstrakt führt zu unterschiedlich geformten Organen und imitiert so effektiv die realen Bedingungen.



LIC Trainingsstatistik

Jahr		2010-2012 (vor Henryetta)	2013-2016 (mit Henryetta)
Schüler (n)		421	371
Bestanden Woche 1	n	231	301
	%	55	81



★ Produktmerkmale

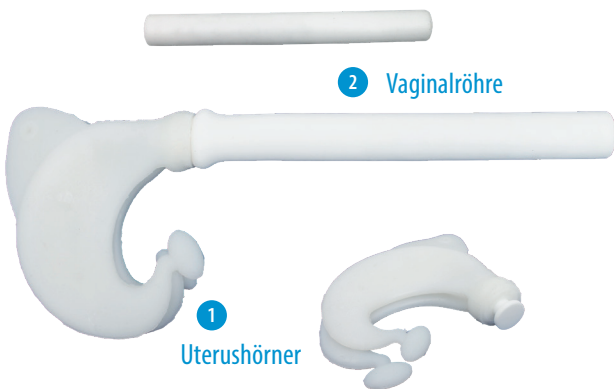
- Stellfläche: 1320 x 680 mm
- Höhe: 1400 mm
- Gewicht: 53 kg
- Stromversorgung: 230 V/50 Hz oder 115 V/60 Hz

Henryetta, KB-Trainingsmodell Rind	
Modell Holstein Friesian, 230 V	22400/1040
Modell Simmental, 230 V	22400/1050
Modell Holstein Friesian, 115 V	22400/1041
Modell Simmental, 115 V	22400/1051

Das Modell Simmental ist eine Sonderedition, die nur auf Anfrage gefertigt wird. Daher kann es bei Bestellungen zu längeren Lieferzeiten kommen.

➔ Zubehör und Ersatzteile

Uterus [1]	22400/1167
Vaginalröhre [2]	22400/1168
Zervix	
kleine Öffnung für schwierige Passage [3]	22400/1064
große Öffnung für einfache Passage [4]	22400/1163
Darmbeutel („Rektum“) [5]	22400/1061
Einführhilfe für Zervix [6]	22400/1161
ReproJelly, 3 l („künstliche Exkreme“) [7]	11907/3000
Pumpspender für ReproJelly	11907/3100



Ein Set Reproduktionsorgane im Lieferumfang enthalten!



Trächtigkeits- und Palpationsmodell Henryetta AI PLUS

Das **Trächtigkeits- und Palpationsmodell AI PLUS** ist eine echte Weiterentwicklung der bewährten Henryetta KB-Trainingskuh! Schüler können die wichtigsten Schritte der manuellen Trächtigkeitskontrolle und der Ovarialdiagnostik trainieren.

Das einzigartige System, bei dem der Uterus auf einem Darmpolster im Inneren des Kuhkörpers platziert wird, ermöglicht ein realistisches Gefühl und die Palpation des gesamten Traktes, einschließlich des Gebärmutterhals, der Uterushörner und der verschiedenen Ovarien.

Die Schüler können die wichtigsten Anzeichen der verschiedenen Trächtigkeitsstadien (vergrößerter Uterus, flüssigkeitsgefülltes Horn, Eihautgriff und tastbarer Embryo) untersuchen. Durch Austausch der Ovarien mit verschiedenen Funktionsgebilden (kleine Follikel, großer Follikel, Corpus luteum/Gelbkörper, Zyste), kann der Trainer verschiedene Zyklusstadien simulieren.

Uterus tragend für Henryetta	
Trächtigkeitsanzeichen ca. Tag 42 [1]	22400/1171
Trächtigkeitsanzeichen ca. Tag 60 [2]	22400/1172
Ovar	
kleine Follikel [3]	22400/1181
große Follikel [4]	22400/1182
Corpus luteum/Gelbkörper [5]	22400/1185
Zyste [6]	22400/1189
Darmkissen [7]	22400/1179

Tragender Uterus zum Training der manuellen Trächtigkeitserkennung

- Trächtigkeitsanzeichen ca. Tag 42 und Tag 60
- Fötus enthalten
- Tragendes Uterushorn vergrößert
- Tragendes Uterushorn mit Flüssigkeit gefüllt, um Fruchtwasser nachzuahmen
- Zwei Membranen ermöglichen das Training des manuellen Eihautgriffs für die Trächtigkeitsdiagnostik
- Austauschbare Ovarien für die Palpation
- Darmkissen für ein optimales Palpationserlebnis

