



Sistemas de calefacción para microscopios



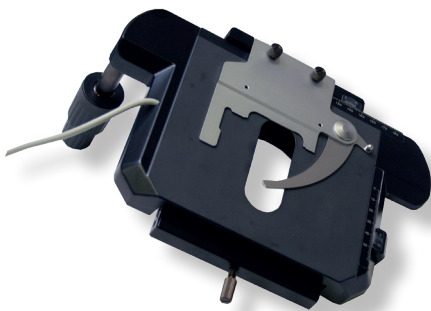
Los **sistemas de calefacción** para microscopios Minitube son conocidos por su excepcional calidad técnica, precisión y distribución uniforme de la temperatura. Las **placas calefactoras**, disponibles en varios tamaños, son especialmente duraderas y fáciles de limpiar. Las **unidades de control de temperatura** están diseñadas para ser a la vez de alta calidad y fáciles de usar.

La amplia gama de productos estándar ofrece un sistema modular que permite soluciones personalizadas para diversas aplicaciones en medicina reproductiva, biología, química y más.

Sistemas de calefacción para microscopios verticales

Las platinas originales de todas las marcas líderes pueden equiparse con el sistema de calefacción Minitube. Esta tecnología combina el control exacto de temperatura de la platina con la facilidad de manejo del diseño del microscopio original. Para la instalación del sistema térmico, la platina original debe ser enviada a nuestro taller de servicio.

Sistema de calefacción para microscopio vertical, incluida la instalación **12057/0700**



Cuando la instalación de un sistema de calefacción en la platina original no es una opción, ofrecemos una platina calefactada adherible muy delgada. A través del orificio de la platina calefactada se fija un soporte de platina móvil transversalmente.

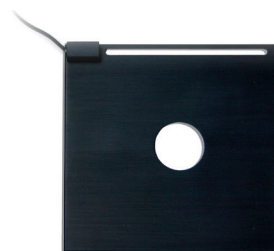
Platina temperada adherible, **12057/0625**
130 x 130 x 3 mm, orificio 30 mm, 34 W

+ Sus beneficios

- + Una solución integral de un solo proveedor
- + Sistema modular para diferentes necesidades
- + Adaptación a medida del espacio: integración de sistemas de calefacción controlados y supervisados digitalmente en un espacio existente

La platina de microscopio automática dispone de un sistema de calefacción y un teclado integrados y puede conectarse con diferentes microscopios. Los puntos de análisis dentro de una cámara de recuento se aproximan automáticamente utilizando la misma trayectoria de la platina del microscopio.

ScanStage, platina automática para microscopio, calefacción instalada **12048/003x**





Sistemas de calefacción para microscopios invertidos

Además de instalar un sistema de calefacción Minitube en las platinas originales de los microscopios invertidos, ofrecemos platinas calefactadas de inserción de aluminio y vidrio en varios tamaños. Estas pueden combinarse con la platina calefactada original si se desea controlar la temperatura de toda la superficie de la platina. Tanto la platina calefactada como la placa de inserción adicional pueden utilizarse con el mismo controlador con dos tomas de salida (HTi 200).

Sistema de calefacción para una platina original de un microscopio invertido, incluida la instalación [1]	12057/0705
---	------------

Placas calefactadas para microscopios invertidos

Nikon, Ø 108 mm, con vidrio 66 x 66 mm, 9 W [2]	12057/0033
Nikon, Ø 108 mm, 38 W [3]	12057/0820
Olympus, Ø 110 mm, con vidrio 66 x 66 mm, 9 W [2]	12057/0052
Olympus, Ø 110 mm, 38 W [3]	12057/0825



Sistemas de calefacción para estereomicroscopios

Minitube ofrece platinas calefactadas estándar o a medida en los tamaños que sean necesarios para su instalación en la parte superior de la base de luz transmitida o incidente de cualquier estereomicroscopio. La platina calefactada se combina con una unidad de control HTi. La abertura de la platina está provista de un vidrio.

Universal, 180 x 180 mm, 23 W [1]	12057/0600
Nikon SMZ-U, 265 x 180 mm, 27 W [2]	12057/0615
Nikon SMZ 1000, 250 x 203 mm, 22 W [3]	12057/0610
Olympus SZ-Series, 153 x 178 mm, 27 W [4]	12057/0605



Unidades de control

Los sistemas de calefacción y las placas calefactoras deben combinarse con una unidad de control. Las unidades de control se venden por separado, proporcionando a los usuarios la máxima flexibilidad en el diseño del lugar de trabajo. Las unidades de control HTi de Minitube garantizan una regulación exacta de la temperatura con una precisión de $\pm 0,1^{\circ}\text{C}$. Dependiendo del modelo, pueden gestionar simultáneamente hasta cuatro sistemas de calefacción o placas calefactoras.



★ Características del producto

- Rango de temperatura ajustable (de ambiente a $+55^{\circ}\text{C}$)
- Control totalmente independiente de los canales
- Precisión de control: $\pm 0,1^{\circ}\text{C}$
- Visualización de la temperatura en $^{\circ}\text{C}$ o $^{\circ}\text{F}$
- Registro y lectura de datos mediante tarjeta SD (incluida)
- Alarma visual/acústica en caso de variación de la temperatura
- Límites de alarma configurables para cada dispositivo conectado
- Peso: aprox. 3 kg

+ Sus ventajas

- + Manejo fácil e intuitivo mediante pantalla táctil
- + Interfaz de usuario con gráficos animados
- + Control de temperatura de alta precisión, gran estabilidad de la temperatura
- + Tamaño compacto, máxima flexibilidad en el diseño del lugar de trabajo
- + Función de registro para control de calidad y trazabilidad
- + Fácil de mantener limpio

Unidad de control	HTi 50	HTi 200	HTi 400
Ref.	12057/0100	12057/0200	12057/0400
Dimensiones (An x Al x P)	155 x 100 x 150 mm		
Rango de control	Temperatura ambiente hasta $+55^{\circ}\text{C}/+131^{\circ}\text{F}$; el usuario puede seleccionar en la pantalla la temperatura en $^{\circ}\text{C}$ o $^{\circ}\text{F}$		
Desvío	$\pm 0,1^{\circ}\text{C}$		
Fuente de alimentación	230 V/50 Hz - 115 V/60 Hz		
Pantalla	Pantalla táctil de 4,3"		
Tomas de salida	1 toma de salida	2 tomas de salida	4 tomas de salida
Potencia de salida total	160 W	220 W	220 W
Control de temperatura	1 equipo, platina de microscopio calefactada o placa calefactada	2 equipos, platina de microscopio calefactada y placa calefactada	Hasta 4 equipos

Sistema de estantes para organizar la mesa de trabajo del laboratorio y para optimizar el uso del espacio. Además del controlador HTi, en los estantes se puede colocar una pequeña placa calefactora con bloque calefactor, HTis adicionales e incluso un depósito calefactado de 3 litros para diluyente.

Sistema de estanterías para unidades de control HTi

12057/0080





Sistemas de calefacción pequeños

La unidad de control HT 10 está preajustada a +37°C. Opcionalmente pueden ajustarse temperaturas entre +35° y +42°C. Una luz LED indica cuándo se alcanza la temperatura.

Unidad de control HT 10, 230 V, 28 W [1]	12055/0023
Unidad de control HT 10, 115 V, 28 W [1]	12055/0024
Platina calefactada, 120 x 120 mm, 18 W [2]	12055/0026
Platina calefactada para colocar sobre platina de microscopio, 120 x 120 mm, orificio 25 mm, 18 W [3]	12055/0025



Baño de esferas

Incubador con temperatura controlada para diferentes tamaños de viales (hasta 25 mm de diámetro) con esferas de acero en el interior para una fijación segura. No necesita agua. Rango de temperatura entre ambiente y +55°C. Funciona con el controlador HTi 50.

Baño de esferas, 144 W	12057/5000
------------------------	------------



Placas calefactoras

Las placas calefactoras con control de temperatura de gran precisión están disponibles en cinco tamaños estándar. La superficie de aluminio es muy resistente. Pueden combinarse varias placas calefactoras y platinas de microscopio calefactadas a un controlador HTi. Póngase en contacto con nosotros y estaremos encantados de asesorarle.

180 x 180 x 6 mm (An x P x Al), 23 W	12057/0500
245 x 200 x 8 mm (An x P x Al), 29 W	12057/0510
470 x 263 x 10 mm (An x P x Al), 72 W [1]	12057/0520
600 x 400 x 10 mm (An x P x Al), 122 W [2]	12057/0530

Placa calefactora con unidad de control integrada

470 x 260 x 10 mm (An x P x Al), temperatura preajustada a +37°C [3]	12055/0010
--	------------

