



# Software para el procesamiento de semen de verraco



## ▲ Un sistema de gestión moderno, que se adapta a las necesidades de su laboratorio

Prism10 integra todos los datos de los eyaculados y conecta todos los procesos de producción y gestión, desde la colección de semen hasta el informe de estadísticas de producción. Destaca por una interfaz de usuario dinámica e intuitiva, y su diseño flexible.

El software nos permite personalizar los procesos de producción. Los informes muy completos, con plantillas personalizables y el panel de control del sistema, ofrecen amplias posibilidades para supervisar la producción.

### Sus beneficios

- Ingreso de datos fácil y seguro, se minimizan los fallos
- Los datos se pueden consultar por conexión remota mediante VPN
- Alta seguridad del proceso de producción, su funcionamiento no depende de un solo dispositivo
- Gran flexibilidad para satisfacer las necesidades de los clientes con distintos productos
- Análisis estadístico de todos los datos de producción
- Los principales parámetros de rendimiento en un solo vistazo
- Resumen de cualquier periodo de producción
- Interfaz fácil de usar
- Conexión sencilla a los dispositivos Minitube
- Asistencia garantizada a largo plazo por un experimentado equipo de programadores

Suscripción Prism10

REF: [12535/0010](#)

### Aplicación basado en el navegador web

- Únicamente se utiliza con los navegadores web
- Conecta con la base de datos local
- Los datos se almacenan en el ordenador del usuario o en la red

### SaaS – Software as a Service

- Inversión inicial baja
- El paquete incluye actualizaciones y servicio
- Soporte y desarrollo continuo de Minitube
- Beneficiarse de las funciones que se desarrollen en un futuro
- Gran flexibilidad y escalabilidad



# Los datos en un vistazo



## Pantallas fáciles de interpretar y de utilizar

- Diseño funcional: se puede utilizar desde cualquier ordenador con conexión vía VPN
- Gráficos sencillos para un análisis rápido
- Se puede acceder a los datos en tiempo real: los pedidos completados, el progreso de la producción del día, los eyaculados descartados, etc.

### Pantalla de donantes

Muestra el resumen de la utilización y los promedios de los sementales, como por ejemplo:

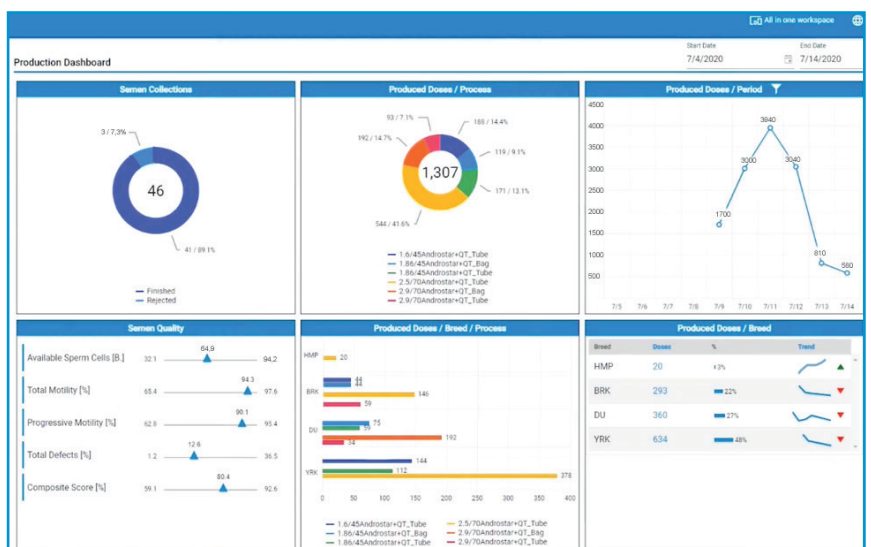
- Índice genético
- Edad
- Tiempo de descanso
- Producción semanal y disponible de semen
- Distribución por razas
- Causas de desecho
- Frecuencia



### Pantalla de producción

Para un periodo de tiempo determinado se puede ver los productos producidos desglosados por:

- Raza
- Dosis totales producidas
- Dosis producidas por raza
- Dosis producidas por producto
- Total de colectas y su estado
- Calidad media del semen durante el período seleccionado





# Procesos personalizados



## Software versátil

- El enfoque centrado en el producto permite procesos personalizados: cada eyaculado puede transformarse en diferentes productos
- La hoja de datos del eyaculado la puede definir el usuario: puede elegir cuántas eyaculaciones anteriores han de utilizarse para determinar los valores medios del eyaculado y el número de las mismas que se visualizarán en los gráficos de tendencias
- Procesamiento rápido del eyaculado:
  - Identificación del verraco
  - Volumen del eyaculado (balanza)
  - Concentración (AndroVision® o fotómetro)
  - Motilidad y morfología (AndroVision® o manual)
  - Identificación del técnico analista
  - Identificación del colector

## Lista dinámica de las colectas

- Crear planes de colecta dinámicos en función de los pedidos
- Utilizar diferentes filtros y criterios para seleccionar todos los verracos de una jornada de producción

**Current Collection List**

Species	Breed	Donor Name	Donor ID	Genetic Index	Birth Date	Status	In Date	Rest Period Planned	Rest Period Actual	Date of Last Collection	Live Now
Porcine	GDUR	4075	4075			Production	5/31/21	8		11/4/21	
Porcine	GDUR	5941	5941			Production	5/31/21	8		11/4/21	
Porcine	GDUR	1373	1373			Production	5/31/21	116		7/19/21	
Porcine	LW	LW 04	LW 04	131	7/29/19	Production	9/30/21	42		10/1/21	

## Entrada dinámica del eyaculado

- Introducir los datos del eyaculado y decidir qué camino seguir hasta el producto final
- Los datos históricos del donante y los gráficos de tendencias pueden activarse/desactivarse según se desee

**Ejaculate Data**

Volume (147): 250      Conc. (B./mL) (0.637): .579

Motility (%) (04.4): 90.23      Prog. Motility (%) (09.4): 81.5

Prox. Drop (%) (3.76): 4.35      Distal Drop (%) (0.87): 6.32      Best Tails (%) (1.12): 1.28

Total Defects (%) (10.74): 11.95      Composite Score (%) (100): 80

Remark: Temp (°C) (null): 38      pH (null): null

**Donor Information**

**Averages last 3 of 25 Collections**

Name: 11372	Genetic Index: -	Volume: 183.50	Total Motility (%): 92.80	Prox. Drop (%): 3.18
ID: 11372	Birth Date: -	Conc. (B./mL): 0.363	Prog. Motility (%): 88.77	Distal Drop (%): 6.14
Breed: 600	Rest Period Planned: -	Composite Score: 100.00	Total Sperm (B.): 90.481	Best Tails (%): 1.40
Status: Production	Rest Period Actual: 0	Days Rest: 4.07		Total Defects (%): 10.72

**Ejaculate Trends - last 3 of 15 Collections**

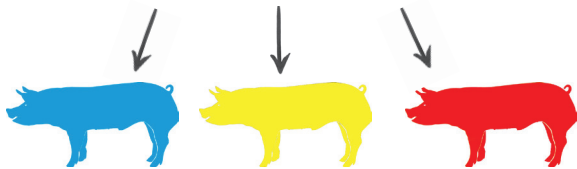
- Volume: Line graph showing an upward trend from 5/12 to 5/26.
- Total Motility: Line graph showing a peak on 5/19 and a decline on 5/26.
- Concentration: Line graph showing a steady upward trend.
- Progressive Motility: Line graph showing a steady upward trend.
- Composite Score: Line graph showing a steady upward trend.
- Morphology: Line graph showing a peak on 5/19 and a decline on 5/26.



## Creación de productos: elija su producto y su tratamiento

Después de ingresar los datos de la colecta, hay diferentes caminos para transformar el eyaculado en producto.

### Productos de un solo macho



- El eyaculado puede ser procesado para obtener un único producto
- También se puede realizar la dilución final en este paso

### Fraccionar en diferentes productos



El eyaculado se puede fraccionar en diferentes productos, una parte se procesa como si fuera un solo macho y la otra se mezcla en un pool

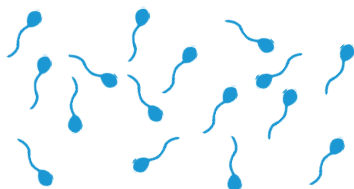
Donor Information	Actual Ejaculate Data	Product Details
<p>Name: <b>938456</b> Genetic Index: <b>140</b>            ID: <b>938456</b> Birth Date: -            Breed: <b>200</b> Rest Period Planned: <b>4</b>            Status: <b>Production</b> Rest Period Actual: <b>0</b></p> <p>Ejaculate ME000000239</p> <p>Volume: <b>281</b> Prox. Drop [%]: <b>3.5</b>            Conc. [B./ml]: <b>0.421</b> Distal Drop [%]: <b>1.8</b>            Motility [%]: <b>92.2</b> Bent Tails [%]: <b>0.8</b>            Prog. Motility [%]: <b>89.3</b> Total Defects [%]: <b>6.0</b>            Comp. Score [%]: <b>100</b>            Temp [°C]: <b>38</b>            pH: <b>7.2</b></p>	<p>Available Cells [B.] <b>118.301</b>            Available Conc. [B./ml] <b>0.023</b>            Total Cells [B.] <b>118.301</b>            Total Conc. [B./ml] <b>0.023</b></p> <p>Volume <b>5105</b> Volume of Extender [ml] <b>4824</b></p> <p>Merge Ejaculate to Pool</p> <p>Split Ejaculate</p> <p>Dilutions: 1  <b>4824 ml Androstar Plus</b></p>	<p>Available Volume [ml] <b>5105</b> Planned Volume [ml] <b>5105</b> Actual Concentration [B./ml] <b>0.023</b></p> <p><b>MP000000078</b>            Process            2.7/80 QuickTip Tube            Doses [filled / planned] 20 / 20 Sperm Cells per Dose [B.] 1.854            Process Concentration [B./ml] 0.034 Extender Androstar Plus            Process volume per dose [ml] 80 Packaging QuickTip Flexitube®</p> <p><b>MP000000079</b>            Process            2.7/80 QuickTip Bag            Doses [filled / planned] 43 / 43 Sperm Cells per Dose [B.] 1.854            Process Concentration [B./ml] 0.034 Extender Androstar Plus            Process volume per dose [ml] 80 Packaging QuickTip Bag®</p> <p><input type="checkbox"/> View Data Before Sending            Send selected product to filling machine            Send all products to filling machine</p>

**Función especial - zona de estacionamiento:** Aparca los eyaculados en cualquier momento de la producción para ser procesados posteriormente

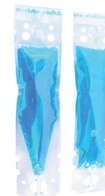
**Mezclar para agrupar, luego diluir**

**Diluir, luego mezclar**

**Enviar los productos a los equipos de envasado**



- Mezclar el eyaculado en un pool; se pueden elaborar varios productos a partir de un único pool
- Podemos hacer la dilución primero y luego preparar el pool



Se puede enviar cada uno de los productos a diferentes máquinas de envasado en función del tipo de producto, el volumen o las necesidades del usuario



## Asignar productos para diferentes razas

Permite a los usuarios definir qué productos pueden elaborarse en función de la raza y la línea, así como los diferentes valores predeterminados para cada una de ellas. Los usuarios pueden configurar la creación de productos por defecto y los patrones de pool para cada raza individual.

**Edit Breed**

Breed Short Name 200	Breed Code 200	Full Name DNA 200 Landrace
-------------------------	-------------------	-------------------------------

---

**Production Defaults**

Process  
2.7/80 QuickTip Tube

Extender  
Androstar Plus

Package  
QuickTip Flexitube®

Template  
Stellar

**Allowed Processes** ✓

- 2.7/80 Bag
- 2.7/80 Tube
- 3.2/80 Mat Bag
- 3.2/80 Mat Tube
- 2.7/80 QuickTip Tube

## Valoración compuesta definida por el usuario

Calcula el número de espermatozoides disponibles o la producción total de células en un eyaculado basándose en:

- Morfología
- Motilidad total o progresiva

**Composite Calculations (Porcine)**

- Total Motility
- Progressive Motility
- Proximal Droplets
- Distal Droplets
- Bent Tails

Use composite score in available sperm calculation

## Ajustes de alertas y límites

Permite garantizar la calidad de los productos especificando en qué niveles se deben mostrar avisos para los datos de entrada de eyaculados, y cuándo se deben especificar los límites en los que no se permite procesar los eyaculados.

Por ejemplo, si se supera el límite de colas dobladas, el eyaculado se marcará con una indicación de descarte y el técnico sólo podrá guardar el registro. El eyaculado no se procesará.

## Indicadores preestablecidos e ilimitados definidos por el usuario

Prism10 ofrece una serie de indicadores predefinidos. El número de indicadores definidos por el usuario es ilimitado. **Todas las marcas de progreso y los colores de los indicadores son personalizables**, por lo que los técnicos pueden saber de un vistazo el estado de un eyaculado y si ha finalizado la producción o la distribución en función del color.

**Flags**

**Trashed Flag**

Trashed Flag Color

**Unused Flag**

Unused Flag Color

**Collection Flag**

Collection Flag Color

Font Color

✕ Cancel
↺ Default
💾 Save

## Pedido personalizado de productos procedentes de pools de semen

Prism10 permite a los usuarios definir la configuración del formato del ID principal. Los usuarios pueden especificar:

- Poner el prefijo correspondiente al centro delante de cada ID
- Longitud máxima para el ID
- Y si se rellena con ceros

**Edit Pool ID Format:** 2210526013

Auto Increment  Date Based

Pool ID Prefix  
2

Pad with zeros

Max digits  
3

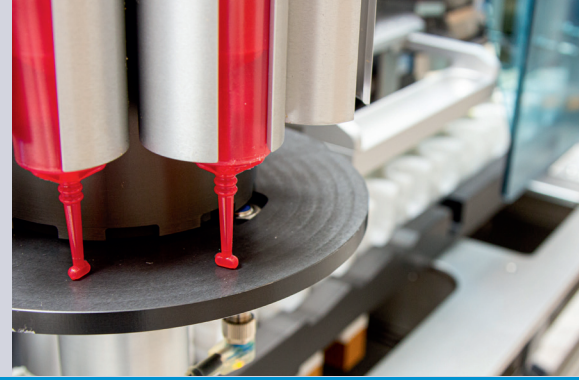
Auto increment number  
12

Ejemplo de ID personalizado

Warnings and Limits (Species: Porcine)				
	Min Limit	Min Warning	Max Warning	Max Limit
Volume	50	100	400	900
Conc. [B./ml]	0.01	0.15	0.4	2
Motility [%]	50	65		
Prog. Motility [%]	40	50		
Prox. Drop [%]			10	30
Distal Drop [%]			10	30
Bent Tails [%]			10	30
Total Defects [%]			20	30
Composite Score [%]	65	75		
Maximum time to predilution				



# Seguimiento de la producción



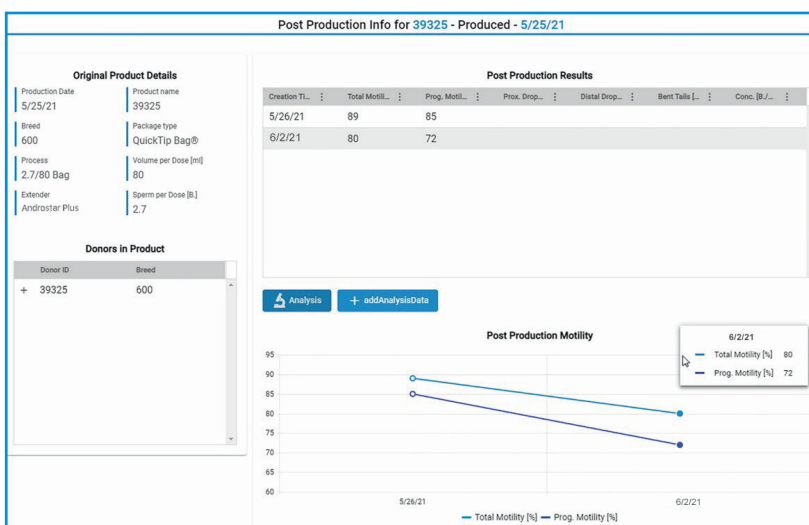
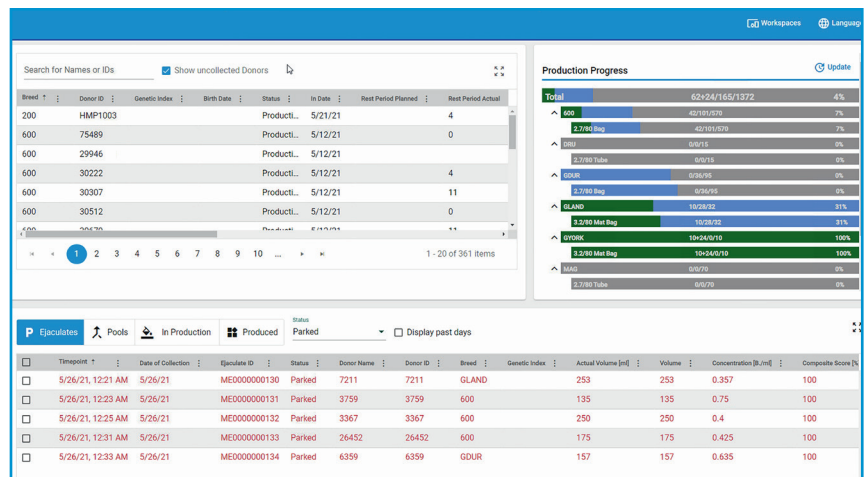
## Información general sobre cualquier periodo de producción

- Integración perfecta de producción y ventas
- Conexión de datos a dispositivos Minitube y programas externos
- Informes completos con plantillas personalizables y de exportación (PDF, Excel)

## Resumen de la producción

Muestra todos los eyaculados, pools y productos que se han producido o se están produciendo actualmente. Además, muestra los animales de la lista de colecta y los gráficos de progreso de la producción.

- Progreso de la producción (%)
- Dosis producidas
- Dosis calculadas
- Dosis pedidas
- Dosis por producir
- „Exceso de producción“ de dosis



## Controles de postproducción

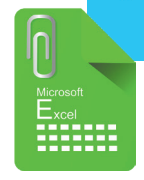
Prism10 cuenta con una amplia y flexible plataforma online para el control de calidad post-producción.

Los técnicos y directivos pueden consultar rápidamente toda la información sobre un producto ya fabricado y el rendimiento que ha tenido desde el momento de la producción.



## Informes más modernos, personalizados en función del flujo de trabajo diario

Su flexibilidad permite filtrar y reorganizar los datos en función de lo que se desea analizar, ya sea una visión general o más detallada. Todos los informes pueden exportarse con facilidad a PDF o a Excel.



Permite clasificar en orden ascendente o descendente con un solo clic en los títulos de las columnas; mantenga, arrastre y suelte las columnas para agruparlas en función de la información

**Columns**

- Breed
- Breed Line
- Donor Status
- In Date
- Out Date
- Birth Date

RESET APPLY

**Filter**

Is after or equal to  
3/1/2021

And

Is before or equal to

Is not equal to  
Is after or equal to  
Is after  
Is before or equal to  
Is before  
Is null

**Year**  
**Month**  
**Week**  
**Day**  
**Collection**

Ordenar por periodo o por colección

Mostrar u ocultar cualquier columna según sea necesario

Múltiples opciones de filtrado para cualquier columna de las tablas

Custom Templates  
+ Semen Quality

## Guardar informes personalizados como plantillas

Los usuarios pueden guardar cualquier informe personalizado como una plantilla para utilizarla en la elaboración de futuros informes con parámetros similares. El sistema incluye más de 50 plantillas por defecto.

**New Custom Template**

Name\*  
Semen Quality

Description  
Report only with Motility and Morphology results

Cancel Save



## Registro de donantes

Permite el seguimiento de la mayor parte de la información y la identificación personalizada del motivo de la eliminación. También sigue cada cambio en el valor del índice genético para registrar el progreso completo del mismo desde la llegada hasta la eliminación del animal.

Donor	Averages last 12 of 12 Collections	Genetic Index History
Name: <b>ESTONIA</b>	Volume: <b>392.30</b>	140
ID: <b>61104</b>	Conc. B. ml: <b>0.259</b>	129
Breed: <b>PIE</b>	Prog. Motility (%): <b>74.31</b>	100
Status: <b>Quarantine</b>	Prog. Motility (%): <b>74.31</b>	80
	Composite Score: <b>76.98</b>	60
	Total Sperm (B): <b>106.8</b>	40
	Days Rest: <b>3.75</b>	20
	Total Defects (%): <b>9.96</b>	5

Line#	Product	Breed Name	Ordered / Distrib	Date Ordered	Date Shipped
1	2.7/80 Bag	600	35 / 30	10/30/21	10/30/21

## Añadir pedidos, distribuir dosis

Introduzca los pedidos manualmente o impórtelos desde una hoja de cálculo. Las dosis producidas pueden ser distribuidas a clientes, granjas, empresas. Las listas de distribución pueden generarse e imprimirse fácilmente.



## Configuración de equipos externos y líneas de productos

Prism10 incorpora una interfaz muy sólida para la configuración de dispositivos externos. Puede recibir datos procedentes de una etiqueta del eyaculado a través de un lector de código de barras, una balanza, AndroVision® o un fotómetro SDM 6.

Prism10 puede conectarse a:

- Fotómetro SDM 6
- AndroVision®
- Balanzas Kern e Ohaus
- SmartDispenser (todos los modelos)
- AutoDispense
- QT-Packer
- HyPacker
- TwinPacker
- MiniBSP
- SPS 11 y SPS 21
- Impresora de etiquetas Zebra

