



ПО для лаборатории по производству спермы хряков

Современный менеджмент, подходящий для Вашей уникальной лаборатории

Prism10 идеально объединяет все данные эякулята и связывает все процессы производства и управления, начиная со сбора спермы и заканчивая составлением статистики производства. ПО отличается динамичным, интуитивно понятным пользовательским интерфейсом и гибкой архитектурой.

Ориентированный на продукт подход позволяет составлять индивидуальные графики производственных процессов. Комплексная отчетность с настраиваемыми шаблонами и производственная информационная панель обеспечивают широкие возможности административного контроля.

Преимущества для Вас

- Безопасный и отслеживаемый ввод данных, сводящий к минимуму ошибки ввода
- Доступ к данным осуществляется удаленно через VPN
- Высокая надежность производства, процесс не зависит от одного устройства
- Высокая гибкость в обслуживании различных клиентов с помощью разнообразных продуктов
- Статистический анализ всех производственных данных
- Наглядное отображение наиболее важных параметров производительности
- Обзор любого промежутка времени производства
- Удобный пользовательский интерфейс
- Беспроblemное подключение к устройствам Minitube
- Гарантированная долгосрочная поддержка опытной командой разработчиков

Подписка на Prism10

АРТ.: 12535/0010

На основе веб-браузера

- Открывается в веб-браузере Google Chrome
- Подключается к локальной базе данных
- Данные хранятся на локальном жестком диске пользователя или в сети

ПО как услуга (SaaS)

- Низкие первоначальные инвестиции
- Пакет включает обновления и обслуживание
- Постоянная поддержка и развитие со стороны Minitube
- Преимущество новых возможностей
- Высокая гибкость и масштабируемость



Визуальное представление данных



Легко читаемые, простые в использовании информационные панели

- Гибкая архитектура - работа с любого подключенного компьютера или удаленный доступ через VPN
- Простые графики для быстрого анализа
- Удаленный доступ к оперативным данным: выполненные заказы, ход ежедневного производства, отбракованные эякуляты и т.д.

Информационная панель донора

Показывает общую структуру использования, а также средние показатели основной статистики донора, такие как:

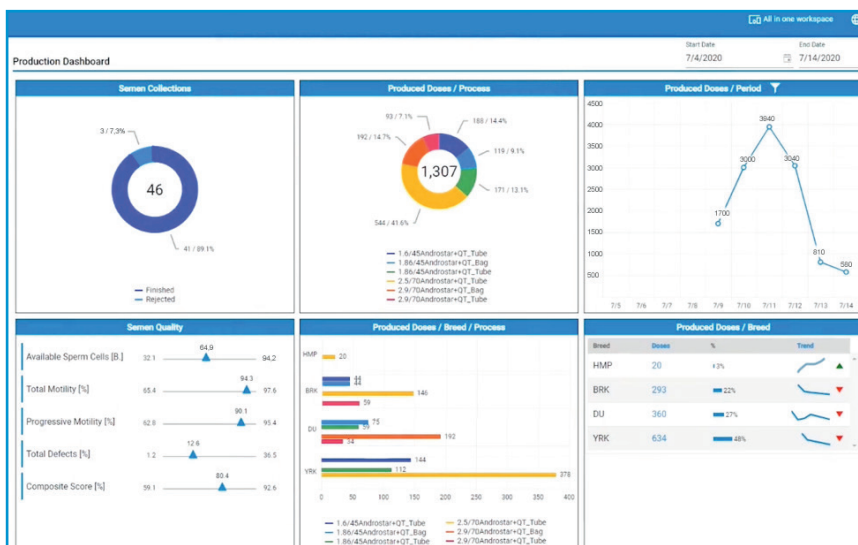
- Генетический индекс
- Возраст
- Дни отдыха
- Еженедельное производство спермы
- Породный состав
- Причины выбраковки
- Частота



Производственная информационная панель

Продукт, произведенный за определенный период времени, может быть разделен по критериям:

- Порода
- Общее количество произведенных доз
- Произведенные дозы по продуктам
- Общее количество сборов и их статус
- Среднее качество спермы в течение выбранного периода времени



minitube



Персонализированные процессы



Многофункциональное программное обеспечение

- Продуктоориентированный подход позволяет персонализировать производственные процессы: каждый эякулят может быть переработан в различные продукты
- Настраиваемая картотека данных эякулятов: пользователь может выбрать количество предыдущих эякулятов, используемых для определения средних показателей и отображения на графиках тенденций
- Прямая обработка эякулята:
 - Идентификационный номер хряка
 - Объем эякулята (весы)
 - Концентрация (фотометр или AndroVision®)
 - Подвижность и морфология (AndroVision® или вручную)
 - Идентификационный номер лаборанта
 - Идентификационный номер сборщика

Динамический список сбора

- Подготовка динамических планов сбора на основе заказов
- Возможность использования различных фильтров и критериев для отбора всех хряков на производственный день

Fill Orders Filter Options

- Include Donors Never Collected (Enabled) 30
- Use Donor's Rest Period: Days Rest Min: 4, Days Rest Max: 999
- Include Isolation Donors
- Include On Hold Donors
- Allow Rejected Ejaculates
- Fill Based On Orders

Donor Selection Order

Field 1: Barn
Field 2: Start Row, End Row

Donor Search

Search for Names or IDs
Search Donor IDs

Collection List Progress

Total	550x22/0/550/0	100%
LCUR	108/13/0/0/0/0	100%
LP	178/16/0/1/0/0	100%
LW	130/0/10/0/0	100%

Current Collection List

Species	Breed	Donor Name	Donor ID	Genetic Index	Birth Date	Status	In Date	Rest Period Planned	Rest Period Actual	Date of Last Collection	Live No.
Porcine	GDUR	4075	4075			Production	5/31/21		8	11/4/21	
Porcine	GDUR	5941	5941			Production	5/31/21		8	11/4/21	
Porcine	GDUR	1373	1373			Production	5/31/21		116	7/19/21	
Porcine	LW	LW 04	LW 04	131	7/29/19	Production	9/30/21		42	10/1/21	

Быстрое введение данных эякулята в систему

- Ввод данных об эякуляте и определение его пути к конечному продукту
- Включение/отключение исторических данных донора и графиков тенденций по желанию

Ejaculate Data

Volume (147): 250
Conc. (B. Jml) (0.637): .579

Motility (N) (04.0): 90.23
Prog. Motility (N) (09.4): 81.5

Prox. Drop (N) (0.383): 4.35
Distal Drop (N) (0.87): 6.32
Bent Tails (N) (0.142): 1.28

Total Defects (N) (0.74): 11.95
Composite Score (N) (100): 80

Remark: Temp (°C) (null): 38, pH (null): null

Siemen Collector: [Dropdown]
Lab. Technician: LT
Animal Caretaker: [Dropdown]

Donor Information

Averages last 3 of 25 Collections

Name	Genetic Index	Volume	153.30	Total Motility (%)	92.80	Prox. Drop (%)	3.18
ID: 11372	Birth Date	Conc. (B. Jml)	0.383	Prog. Motility (%)	88.77	Distal Drop (%)	6.14
Breed: 600	Rest Period Planned	Composite Score	100.00	Total Sperm (B.)	90.81	Bent Tails (%)	1.40
Status: Production	Rest Period Actual	Days Rest	4.67	Total Defects (%)	10.72		

Ejaculate Trends - last 3 of 15 Collections

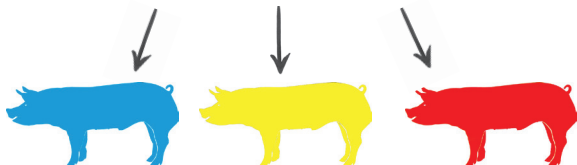
Volume, Total Motility, Concentration, Progressive Motility, Composite Score, Morphology



Создание продукта: выберите свой продукт и процесс

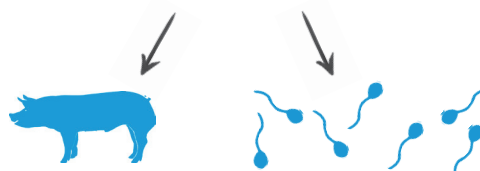
После ввода данных о сборе существует множество способов переработки эякулята в готовый продукт.

Одиночные эякуляты



- Эякулят может быть напрямую обработан как одиночный эякулят
- На этом этапе также может быть произведено окончательное разбавление

Разделение на различные продукты



Эякулят может быть разделен на различные продукты, часть из которых обрабатывается как одиночный эякулят, а другая часть используется в смешанном эякуляте

Donor Information	Actual Ejaculate Data	Product Details
<p>Name: 938456 Genetic Index: 140 ID: 938456 Birth Date: - Breed: 200 Rest Period Planned: 4 Status: Production Rest Period Actual: 0</p> <p>Ejaculate ME0000000239</p> <p>Volume: 291 Prox. Drop [%]: 3.5 Conc. [B./ml]: 0.421 Distal Drop [%]: 1.8 Motility [%]: 92.2 Bent Tails [%]: 0.8 Prog. Motility [%]: 89.3 Total Defects [%]: 6.0 Comp. Score [%]: 100 Temp [°C]: 38 pH: 7.2</p>	<p>Available Cells [B.] 118.301 Available Conc. [B./ml] 0.023 Total Cells [B.] 118.301 Total Conc. [B./ml] 0.023</p> <p>Volume 5105 Volume of Extender [ml] 4824</p> <p>Merge Ejaculate to Pool</p> <p>Split Ejaculate</p> <p>Dilutions: 1 4824 ml Androstar Plus</p>	<p>Available Volume [ml] 5105 Planned Volume [ml] 5105 Actual Concentration [B./ml] 0.023</p> <p>MP0000000078 Process 2.7/80 QuickTip Tube Doses [filled / planned] 20 / 20 Sperm Cells per Dose [B.] 1.854 Process Concentration [B./ml] 0.034 Extender Androstar Plus Process volume per dose [ml] 80 Packaging QuickTip Flexitube®</p> <p>MP0000000079 Process 2.7/80 QuickTip Bag Doses [filled / planned] 43 / 43 Sperm Cells per Dose [B.] 1.854 Process Concentration [B./ml] 0.034 Extender Androstar Plus Process volume per dose [ml] 80 Packaging QuickTip Bag®</p> <p><input type="checkbox"/> View Data Before Sending Send selected product to filling machine Send all products to filling machine</p>

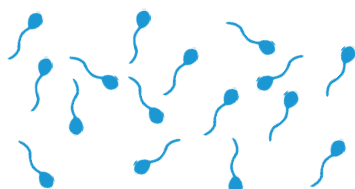
Специальная функция - „парковка“: приостановка обработки эякулята во время производства для последующей обработки

Объединить в смешанный эякулят, затем разбавить

или

Разбавить, затем объединить эякуляты

Отправить продукты на фасовку



- Объединить в смешанный эякулят; из одного смешанного эякулята можно получить несколько продуктов
- Сначала разбавить эякулят, а затем объединить в смешанный



Отдельные продукты могут быть распределены по разным фасовочным машинам в зависимости от типа продукта, объема или потребностей пользователя



Стандартные и допустимые продукты по породам

Позволяет пользователю задавать допустимые продукты, которые могут быть адаптированы к конкретным породам и линиям, а также различные значения по умолчанию для каждой из них. Пользователь может установить шаблоны для создания продукта и смешанного эякулята по умолчанию для каждой отдельной породы.

Edit Breed

Breed Short Name*	Breed Code*	Full Name
200	200	DNA 200 Landrace

Production Defaults Allowed Processes ✓

Process: 2.7/80 QuickTip Tube

Extender: Androstar Plus

Package: QuickTip Flexitube®

Template: Stellar

2.7/80 Bag
 2.7/80 Tube
 3.2/80 Mat Bag
 3.2/80 Mat Tube
 2.7/80 QuickTip Tube

Определяемая пользователем композитная оценка

Расчет количества пригодных спермиев или их общее содержание в эякуляте на основе:

- Морфологии
- Общей или прогрессивной подвижности

Composite Calculations (Porcine)

Total Motility
 Progressive Motility
 Proximal Droplets
 Distal Droplets
 Bent Tails

Use composite score in available sperm calculation

Предупредительные и ограничительные настройки

Для обеспечения качества продуктов возможна установка уровня для отображения предупреждений при вводе данных об эякуляте, а также уровни для определения ограничений, при которых обработка эякулята недопустима.

Например, если превышен допустимый показатель спермиев с закрученными хвостами, то эякулят будет помечен как отбракованный, и оператор сможет только сохранить запись. В этом случае эякулят не будет отправлен на обработку.

Предустановленные и определяемые пользователем метки в неограниченном количестве

Prism10 предлагает набор предустановленных меток. Количество меток, определяемых пользователем, не ограничено.

Все шкалы прогресса и цвета меток могут быть индивидуально настроены, поэтому операторы могут с первого взгляда определить по цвету статус эякулята и завершение производства или распределение.

Flags

Trashed Flag
 Unused Flag
 Collection Flag

Trashed Flag Color:
 Unused Flag Color:
 Collection Flag Color:
 Font Color:

Пользовательские форматы идентификационных номеров

Prism10 позволяет индивидуально конфигурировать основной формат идентификационных номеров. Пользователь может задать:

- Приставку перед каждым идентификационным номером
- Максимальную длину идентификационного номера
- Заполнение нулями

Edit Pool ID Format: 2210526013

Auto Increment Date Based

Pool ID Prefix: 2

Pad with zeros

Max digits: 3

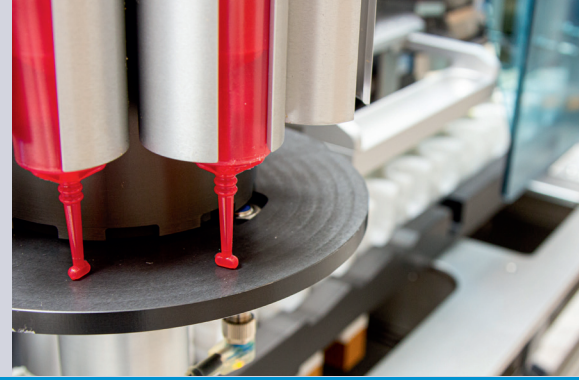
Auto increment number: 12

Пример пользовательского идентификационного номера

Warnings and Limits (Species: Porcine)				
	Min Limit	Min Warning	Max Warning	Max Limit
Volume	50	100	400	900
Conc. [B./ml]	0.01	0.15	0.4	2
Motility [%]	50	65		
Prog. Motility [%]	40	50		
Prox. Drop [%]			10	30
Distal Drop [%]			10	30
Bent Tails [%]			10	30
Total Defects [%]			20	30
Composite Score [%]	65	75		
Maximum time to predilution				



Отслеживание производства



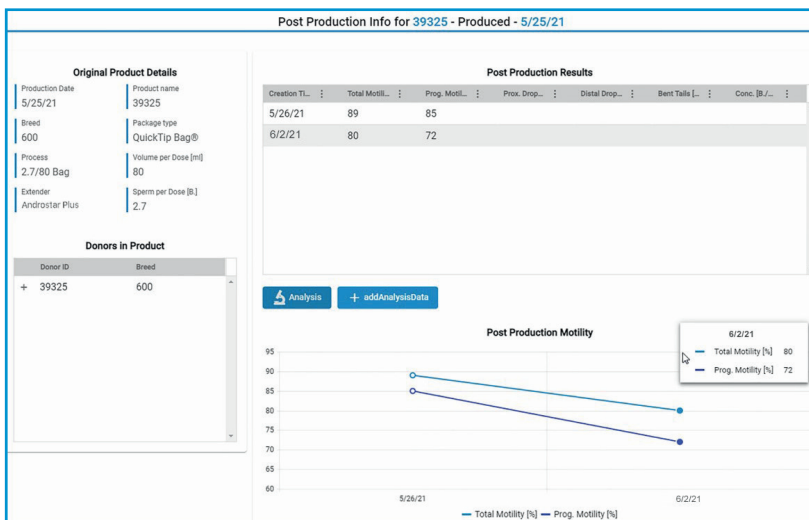
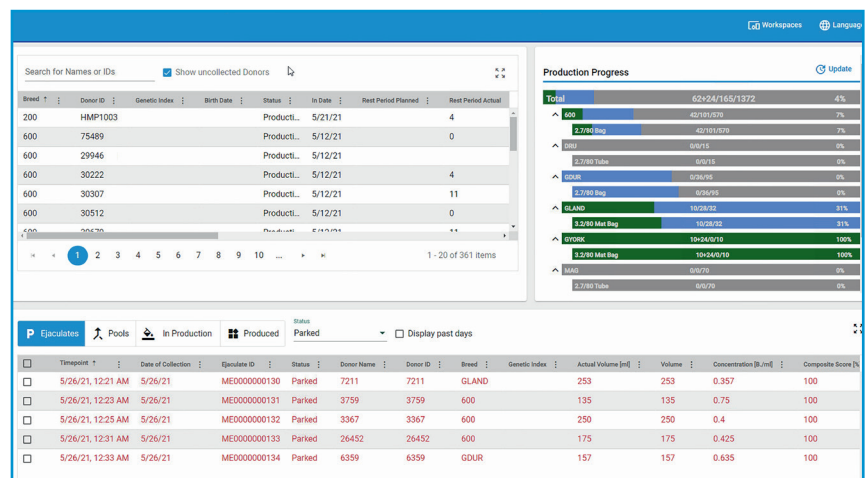
Обзор любого временного интервала производства

- Эффективная интеграция производства и продаж
- Подключение данных к устройствам Minitube и внешним программам
- Комплексная отчетность с настраиваемыми шаблонами и функцией экспорта (PDF, Excel)

Обзор производства

Отображает все одиночные и смешанные эякуляты, а также продукты, которые были произведены или производятся на текущий день. Кроме того, показывает животных в списке сбора и диаграммы хода производства.

- Прогресс производства (%)
- Произведенные дозы
- Рассчитанные дозы
- Заказанные дозы
- Оставшиеся дозы для производства
- „Перепроизводство“ доз



Постпроизводственный контроль

Prism10 имеет обширный и динамичный интерфейс постпроизводственного контроля.

Операторы и менеджеры могут быстро просмотреть всю информацию о произведенном продукте и о его характеристиках с момента производства.

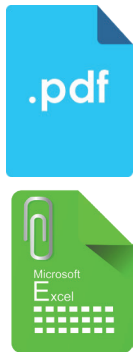


minitube



Модернизированные отчеты, настраиваемые в соответствии с Вашим рабочим процессом

Благодаря гибким функциям возможна фильтрация и перестановка данных в зависимости от необходимого анализа, будь то широкий обзор или узкая направленность. Все отчеты можно легко экспортировать в документы PDF или таблицы Excel.



Сортируйте в порядке возрастания или убывания одним щелчком мыши по заголовкам столбцов; удерживайте, переносите и опускайте столбцы для группировки по данным

Columns

- Breed
- Breed Line
- Donor Status
- In Date
- Out Date
- Birth Date

RESET APPLY

Year

Month

Week

Day

Collection

Распределяйте по периодам или по сборам

Множество вариантов фильтрации для любого столбца в таблице

Is after or equal to

3/1/2021

And

Is before or equal to

Is not equal to

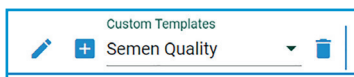
Is after or equal to

Is after

Is before or equal to

Is before

Is null



Custom Templates

Semen Quality

New Custom Template

Name*

Semen Quality

Description

Report only with Motility and Morphology results

Cancel Save

Сохранение пользовательских отчетов в виде шаблонов

Пользователи могут сохранить любой персонализированный отчет в качестве шаблона для использования при создании будущих отчетов, требующих аналогичных показателей. В комплекте с системой поставляется более 50 шаблонов по умолчанию.

New Custom Template

Name*

Semen Quality

Description

Report only with Motility and Morphology results

Cancel Save



Запись о доноре

Позволяет отслеживать всю основную информацию и настраивать метки в зависимости от причины выбраковки. Здесь также отслеживается история каждого изменения значения генетического индекса, что позволяет проследить всю динамику генетического индекса хряка с момента его прибытия в племенной центр до дня вывода из производства.

Donor	Averages last 12 of 12 Collections				Genetic Index History	
Name: ESTONIA	Genetic Index: 120	Volume: 392.30	Total Motility (%): 77.61	Prog. Drop (%): 4.67	140	
ID: 61104	Birth Date: 2019-11-10	Conc. (B./ml): 0.259	Prog. Motility (%): 74.31	Distal Drop (%): 2.36	120	
Breed: PIE	Rest Period Planned: 4	Composite Score: 76.98	Total Sperm (B): 106.8	Bent Tails (%): 3.52	100	
Status: Quarantine	Rest Period Actual: 197	Days Rest: 3.75	Total Defects (%): 9.96	80		
					60	
					40	
					20	
					0	

Line#	Product	Breed Name	Ordered / Distrib	Date Ordered	Date Shipped
1	2.7/80 Bag	600	35 / 30	10/30/21	10/30/21

Добавление заказов, распределение доз

Вводите заказы вручную или импортируйте их из электронных таблиц. Изготовленные спермадозы можно распределять по клиентам, фермам, компаниям. Упаковочные листы легко формируются и распечатываются.



Конфигурация внешних устройств и линейки продуктов

Prism10 имеет очень надежный интерфейс конфигурации внешних устройств. Он способен получать данные с этикетки эякулята через считыватель штрих-кодов, весы, AndroVision® или фотометр SDM 6.

Prism10 подключается к следующему оборудованию:

- Фотометр SDM 6
- AndroVision®
- Весы Kern и Ohaus
- SmartDispenser
- AutoDispense
- QT-Packer
- HyPacker
- TwinPacker
- MiniBSP
- SPS-11, SPS-21
- Принтер этикеток Zebra

