



CowScope



Assistierte Reproduktion in neuem Licht

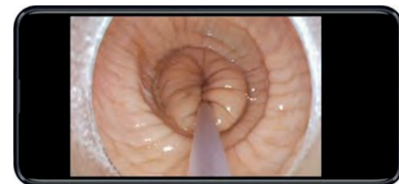
Das multifunktionale **Videoendoskop CowScope** wurde speziell für Züchter, Tierärzte und Besamungstechniker entwickelt. Es dient als Instrument zum Reproduktionsmanagement und zur Besamung beim Rind sowie zur Ausbildung von Personal.

Die bildliche Darstellung von Vagina und Zervixöffnung ermöglicht ein einfaches und sicheres Einführen des QuickLock Ergo in die Zervix **ohne Rektalisierung**. Dabei ist das CowScope sehr einfach einzurichten, **leicht zu bedienen und zu reinigen**.

Die Lichtquelle und der Spekulumaufsatz ermöglichen eine **klare Sicht** ins Innere der Kuh. Das Hygienerohr im Arbeitskanal wird nach jeder Besamung ausgetauscht. Für zusätzlichen Schutz des Geräts beim Einführen in die Vagina sorgt ein Hygieneüberzug. Nach Gebrauch kann das CowScope abgespült und mit einem Reinigungstuch abgewischt werden.

Ein Smartphone (als optionales Zubehör erhältlich) wird zur Anzeige des **Echtzeit-Videos** benötigt.

- **Schnell und einfach zu bedienen und zu reinigen**
- **Schmale Form trägt zur ergonomischen Anwendung und zum Tierwohl bei**
- **Effektive Besamung unter Sichtkontrolle mit oder ohne Rektalisierung**



Künstliche Besamung

Die visuelle Kontrolle macht die Besamung leichter und sicherer. Durch das ergonomische Design des CowScope funktioniert die Handhabung des Besamungsinstruments analog zur Besamung ohne Endoskop. Das Gerät ist so dünn, dass eine rektale Überprüfung des korrekten Sitzes des QuickLock Ergo möglich ist. Der Hygieneüberzug hält das Gerät und Ihre Hand sauber.

- Visuelle Kontrolle erleichtert das Einführen des Besamungsgerätes durch die Zervix
- Schmale Form ermöglicht Einsatz auch bei Färsen
- Unterstützt bei der Erkennung von stiller Brunst durch die Untersuchung des Vaginalsehims

Reproduktionsmanagement

Das Aufspüren von Problemen und das schnelle Einleiten der Behandlung verbessert die Reproduktionsgesundheit und die Herdenfruchtbarkeit. Vaginale Untersuchungen können dabei helfen, Befunde aufzudecken, die anderweitig unbemerkt geblieben wären. Entzündungen oder Ausfluss aufgrund von Metritis, Vaginitis oder Endometritis können ebenso diagnostiziert werden wie Blutungen, eine Urovagina oder kongenitale Anomalien. Das Feststellen eines zervikalen Schleimpfropfens ist ein Anzeichen von Trächtigkeit.

- Fotos und Videos können gespeichert und an den Tierarzt übermittelt werden
- Frühzeitiges Erkennen und Behandlung von Problemen bzgl. der Reproduktionsgesundheit
- CowScope kann auch zum Verabreichen von Medikamenten eingesetzt werden



Training

Der Einsatz des CowScope hilft bei der Ausbildung von Besamungstechnikern und Tiermedizinstudenten, indem es den Besamungsvorgang visualisiert. Es fördert das Verständnis der Anatomie, um somit die Technik der künstlichen Besamung zu erlernen. Das Livebild von der Kamera kann kabellos an einen externen Monitor übertragen werden (benötigt Google Chromecast o.ä., nicht im Lieferumfang enthalten).

- Direkte, visuelle Rückmeldung hilft beim Verständnis für die Anatomie
- Kameraübertragung auf externen Monitor möglich
- Schnelleres Beherrschen der künstlichen Besamung bei gleichzeitig geringerer Belastung des Tiers



Bestellinformation

CowScope, Videoendoskop im Tragekoffer, mit Hygienerohren (20x), Spekulumaufsatz (2x), Verschluss zur Fixierung des Besamungsgeräts (QuickLock Ergo). Mit Full HD-Kamera (1080p) und LED-Lichtquelle.

CowScope [REF.: 17065/0000](#)



Optionen

Eine App zur Nutzung des CowScope ist kostenfrei im Google Play Store erhältlich. Anforderungen an das Smartphone: Android 11 (oder höher) und USB-C-Anschluss. Ein kompatibles Android-Smartphone ist optional bestellbar.

Smartphone Wiko Power U30 mit Ladegerät, 6,8"-Bildschirm (HD+), 128 GB, Android 11, USB C [REF.: 17065/0002](#)

Hülle für Smartphone [REF.: 17065/0003](#)

Nackenthalterung für Smartphone [REF.: 17065/0004](#)

Zubehör

Spekulumaufsatz [REF.: 17065/0007](#)

Hygienerohr, 20/Beutel [REF.: 17065/0005](#)

Hygieneüberzug, 100/Karton [REF.: 17065/0006](#)

Verschluss zur Fixierung des Besamungsgeräts (QuickLock Ergo) [REF.: 17065/0008](#)

Reinigungstücher, 70/Packung [REF.: 17065/0009](#)