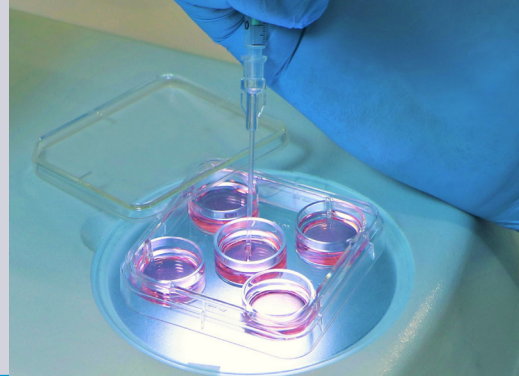




Культуральная чашка с 5 лунками



Изготовлена из материала, не содержащего бисфенол А; дизайн позволяет поддерживать стабильность pH среды

(+ Преимущества для Вас

- + Более глубокие лунки позволяют обеспечить достаточное количество масла для стабилизации pH среды
- + Закругленное дно лунок для предотвращения прилипания эмбрионов к краям и обеспечения контакта между эмбрионами
- + Все этапы промывки эмбрионов можно проводить в одной чашке
- + Наличие пространства для сред между лунками для обеспечения постоянной влажности и уровня pH
- + Наличие выступов на крышке обеспечивает необходимый газообмен
- + Стабилизация уровня pH достигается быстрее, чем в традиционной культуральной чашке с 4 лунками
- + MEA тест и валидация для эмбриональной культуры

Культуральная чашка с 5 лунками и крышкой, стерилизованная,
4 шт./упаковка, 100 шт./коробка

19021/0001



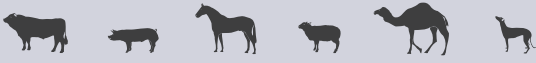
Сравнительный анализ: стабилизация уровня pH в культуральной чашке с 5 лунками от Minitube и в контрольной культуральной чашке

Эмбриологам известно, что для стабилизации уровня pH в свежеприготовленной культуральной среде требуется время. Было установлено, что период стабилизации зависит от многих факторов, включая физические свойства самой культуральной посуды.

Испытания показали, что расстояние между крышкой и корпусом чашки может усилить газообмен и, следовательно, повлиять на скорость стабилизации уровня pH. По мнению эмбриологов, сокращение времени стабилизации уровня pH может положительно сказаться на культуре в целом.

Стабильный уровень pH был достигнут примерно через 5 часов после приготовления среды в культуральной чашке с 5 лунками от Minitube. В контрольных чашках для достижения стабильного уровня pH потребовалось в среднем 9 часов (см. диаграмму).

Более короткое время стабилизации, наблюдаемое в культуральных чашках Minitube, может быть обусловлено увеличенным диаметром лунок: поверхность контакта между маслом/средой и атмосферой в инкубаторе на 30 % больше при использовании культуральных чашек с 5 лунками от Minitube, чем при использовании контрольных чашек.



Время до эквипирации: среднее значение для 3 серий

