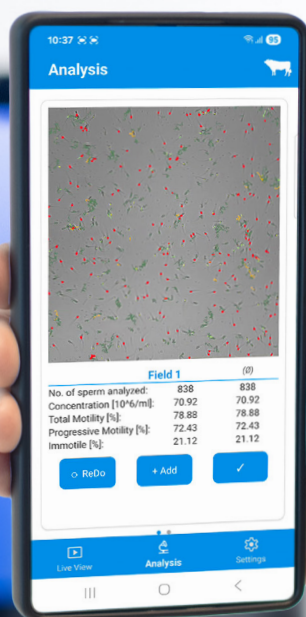
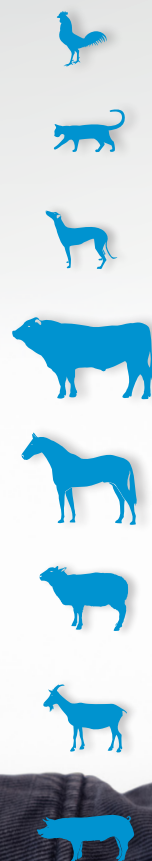




AndroScope

Sistema CASA portátil



Sistema pequeño. Gran rendimiento. En cualquier lugar.



Potente rendimiento sin conexión

AndroScope se puede conectar mediante un puerto USB 3.0 a cualquier PC, portátil o tablet con Windows® 10 o superior para su uso sin conexión con el software instalado. Esta configuración garantiza un análisis estable y de alto rendimiento en un entorno de trabajo convencional. La conexión USB directa proporciona una transferencia de datos fiable y un funcionamiento continuo, lo que lo hace ideal para entornos de laboratorio en los que se prefiere una estación de trabajo fija.



Requisitos del sistema para ordenador portátil

- Sistema operativo: Windows 10 u 11 | versión de 64 bits
- Procesador mononúcleo de 1 GHz | 1 GB RAM | 128 GB SSD
- Puerto USB para AndroScope: USB A o C 3.0 / 3.1 / 3.2
- 30-40 vatios de potencia
- Adobe Reader DC (recomendado)

El software está disponible en 7 idiomas:



Movilidad real con App y estación WiFi

Realice análisis CASA en tiempo real directamente desde su smartphone, sin necesidad de un PC o una tablet. Descargue la aplicación de forma gratuita desde Google Play Store o Apple App Store y conéctese al instante con la estación WiFi diseñada específicamente para una transmisión de vídeo en directo fluida. Compatible con dispositivos Android e iOS (Android 13+, iOS 15+, mínimo 4 GB de RAM), le permite realizar análisis rápidos y flexibles dondequiera que le lleve su trabajo.

Compatible con AndroScope v1.4+



escanear
para descargar



Infinidad de aplicaciones para el día a día

La motilidad y la concentración de los espermatozoides de **diferentes especies** se puede analizar en unos segundos. Incluye **perfiles estándar para toros, verracos, caballos, perros, gatos, pequeños rumiantes y para aves**. Pero se pueden añadir otros perfiles en colaboración con Minitube. Es posible analizar el **semen fresco, refrigerado o congelado-descongelado**.

Controle la calidad del semen para conseguir que la reproducción tenga éxito

AndroScope es un sistema CASA móvil y compacto basado en **AndroVision®**. Permite analizar muestras de semen en cualquier lugar, así como controlar la **motilidad y concentración** del semen en cualquier punto del proceso de producción, transporte e inseminación.

Sofisticada tecnología en un espacio reducido

AndroScope está equipado con una cámara digital **de alta velocidad y ajuste de enfoque** para un análisis preciso del semen. La unidad de **calentamiento**, ubicada en la zona de análisis integrada en el equipo, alcanza la temperatura óptima para el análisis seminal en pocos segundos, por lo que el análisis del semen se realiza en condiciones ideales de temperatura.

Máxima flexibilidad, mínima formación

La unidad de análisis es compatible con cámaras de recuento Minitube desechables y otras cámaras con dimensiones idénticas (por ejemplo, cámaras Leja o portaobjetos de microscopio estándar con cubreobjetos*). La rápida configuración, el fácil manejo y la mínima formación garantizan resultados precisos.

Análisis de semen con AndroScope en 6 sencillos pasos



Concentración y motilidad de un vistazo

AndroScope proporciona resultados de análisis fiables y objetivos, sin necesidad de recurrir a los servicios de un laboratorio de semen fijo. Se puede supervisar el análisis en tiempo real en la pantalla y generar un informe en PDF con los parámetros más importantes claramente definidos. Los informes de análisis pueden archivarlos para conservar los resultados y poder compartirlos con quienes los requieran.

Análisis del semen con precisión: exactitud comprobada

Los análisis con AndroScope proporcionan datos precisos sobre la motilidad y la concentración seminal, como se ha comprobado en los ensayos. La figura 1 muestra la correlación lineal de la motilidad total y progresiva medida con AndroVision® y AndroScope. Un R^2 (coeficiente de determinación) de 1,0 significa que existe una correlación perfecta entre los métodos. Para la comparación de AndroVision® y AndroScope, $R^2=0,94$ para la motilidad total y $R^2=0,97$ para la motilidad progresiva (figura 1) indican una alta correlación entre los métodos de medición. Esto también se aplica a la concentración espermática medida, para la que se obtuvo un R^2 de 0,93 (figura 2).



Motilidad AndroVision® - AndroScope

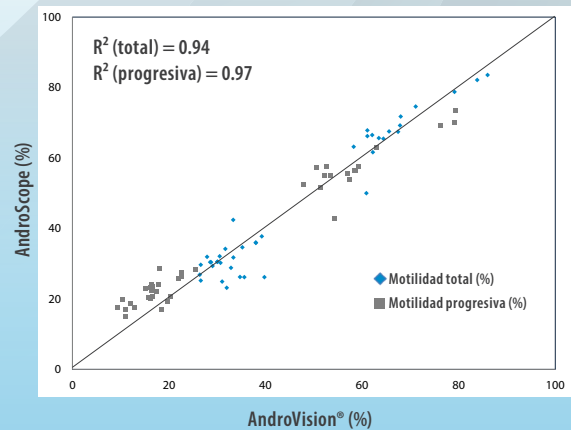


Figura 1: Regresión lineal para evaluar la concordancia de la motilidad total y progresiva analizada por AndroVision® y AndroScope

Concentración espermática AndroVision® - AndroScope

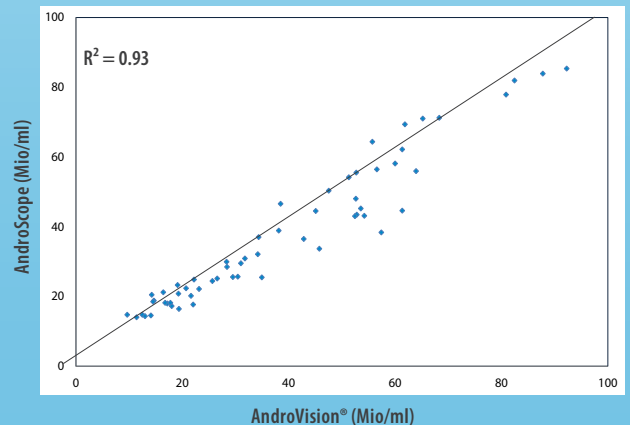


Figura 2: Regresión lineal para evaluar la concordancia de la concentración espermática analizada por AndroVision® y AndroScope

Motility & Concentration

Sample analysis

Date of analysis: 27.03.2023

Total number of sperm analyzed: 1155

Number of fields: 1

Dilution ratio: 1+4

Concentration: 888.31 [10⁶/ml]

Total motility: 62.65 [%]

Progressive motility: 61.58 [%]

- Fast motility: 28.51 [%]
- Slow motility: 32.53 [%]
- Circle motility: 0.54 [%]
- Local motility: 1.07 [%]
- Immotile: 37.35 [%]

Average kinematic	VCL	VSL	VAP	DCL	DSL	DAP	ALH	BCF	HAC	LIN	STR
	[µm/s]	[µm/s]	[µm/s]	[µm]	[µm]	[µm]	[Hz]	[rad]	[µs/VCL]	[VSL/VAP]	
Total motility	[=] 156.35	44.88	63.83	44.51	11.44	17.45	1.32	17.84	0.39	0.26	0.61
	[σ] 123.77	55.16	62.24	36.84	13.54	16.82	0.97	17.67	0.28	0.23	0.31
Progressive motility	[=] 157.95	45.39	64.52	44.91	11.56	17.62	1.34	18.00	0.39	0.26	0.61
	[σ] 124.46	55.47	62.59	37.09	13.63	16.93	0.97	17.81	0.28	0.23	0.31
Fast motility	[=] 218.97	68.21	93.08	55.84	16.05	23.16	1.78	24.08	0.47	0.30	0.67
	[σ] 75.98	47.38	44.78	33.40	13.62	15.56	0.64	12.14	0.20	0.18	0.25
Slow motility	[=] 80.34	16.03	27.86	30.27	5.48	10.12	0.77	10.10	0.29	0.20	0.53
	[σ] 21.63	14.44	14.99	12.02	4.61	5.71	0.23	6.00	0.19	0.16	0.24
Circle motility	[=] 295.28	117.45	150.26	113.88	44.03	56.95	2.11	41.87	0.65	0.41	0.78
	[σ] 218.53	156.54	116.36	112.50	55.50	36.70	2.86	59.99	0.65	0.52	0.86
Local motility	[=] 34.11	5.59	10.97	14.46	2.41	4.69	0.36	5.66	0.18	0.17	0.52
	[σ] 5.11	2.12	3.49	3.20	1.04	1.75	0.05	1.59	0.15	0.08	0.15

Informe de análisis en PDF: todos los parámetros importantes de un vistazo



minitube



AndroScope Sistema Modular

AndroScope [1] 12500/3000

Recomendado para la preparación de muestras:

*Unidad móvil de calentamiento, para 6 micro tubos de reacción y 1 portaobjetos [2] 12057/6000

La unidad portátil para calentamiento puede adquirirse de forma opcional. Encaja en el maletín de AndroScope, de modo que todo el equipo queda perfectamente guardado y protegido.

Para funcionamiento móvil en smartphone:

Estación WiFi AndroScope [3] 12500/3010

La aplicación está disponible gratuitamente en Google Play Store y Apple App Store.

Contenido de suministro

Los siguientes accesorios se suministran con AndroScope y el AndroScope Package

- 1x maletín de transporte
- 1x memoria USB con el software
- 1x cable para conectar el AndroScope al dispositivo Windows®
- 25x cámaras de recuento desechables Minitube, 20 µm, 12050/0220 [4]
- 25x micro tubo de reacción 2 ml con tapón, 14602/0904 [5]
- 100x tubo capilar desechable para llenar la cámara de recuento, 15404/0100 [6]
- 10x hisopo de microfibra, 12510/0106 [7]



Verdadera movilidad sin limitaciones:

Lleve el análisis CASA a dondequiera que vaya con AndroScope.