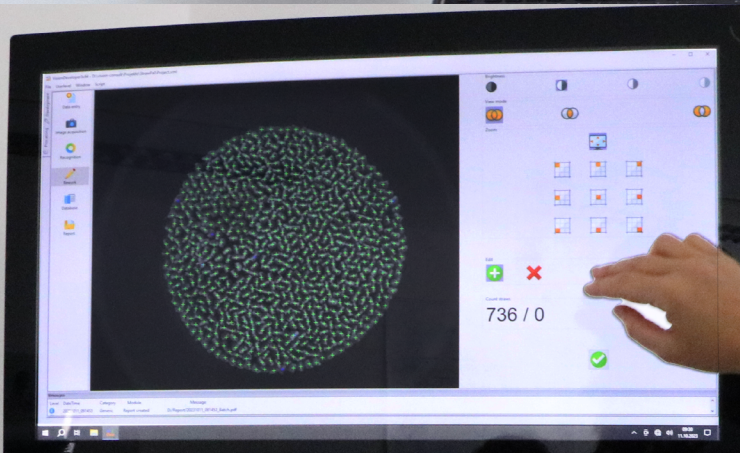
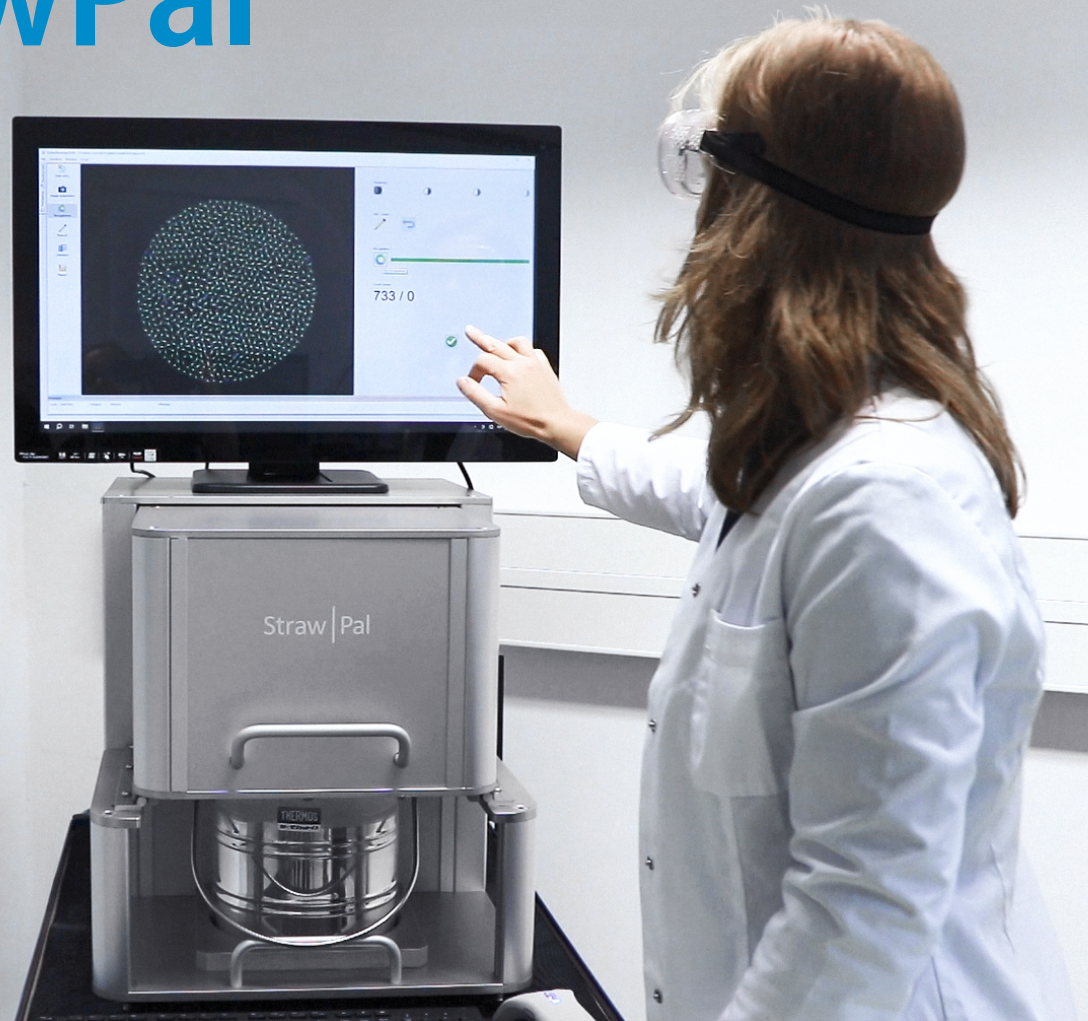




StrawPal



Innovador sistema basado en una cámara digital para contar pajuelas en nitrógeno líquido



Ahorro de tiempo y recuento exacto de pajuelas

El StrawPal **revolucion**a el flujo de trabajo relativo al control de entrada y salida y al inventario de pajuelas de semen congeladas.

Este innovador sistema integra a la perfección tecnología de última generación de cámaras con software que emplea inteligencia artificial para ofrecer resultados extraordinarios. Gracias a esta notable sinergia, el StrawPal puede contar con precisión **hasta 800 pajuelas en segundos**. Este nivel de eficiencia no tiene rival, ya que agiliza considerablemente el proceso de recuento y ahorra un tiempo valioso.

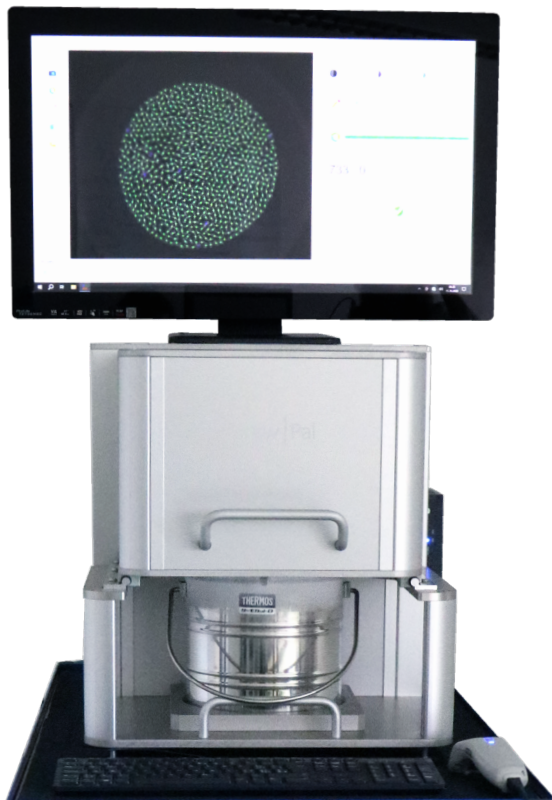
El StrawPal garantiza la **conservación de la calidad del semen** en todo momento. Durante el procedimiento de recuento, las dosis de semen se almacenan de forma segura en un recipiente lleno de nitrógeno líquido.

StrawPal

16824/0000

(+ Sus beneficios

- + Ideal para inventario, seguimiento de entradas y salidas de pajuelas de semen congelado
- + La conservación de la calidad del semen está garantizada en todo momento
- + Se pueden contar las pajuelas de todos los colores, en todo tipo de vasos y tanto las de 0,25 ml como las de 0,5 ml
- + Los datos principales pueden importarse mediante código de barras
- + Posibilidad de importar listas de toros y centros de inseminación artificial mediante un archivo CSV
- + Los conteos se guardan en una base de datos
- + Posibilidad de crear informes y listados de lotes
- + Manejo sencillo e intuitivo
- + Mantenimiento mínimo



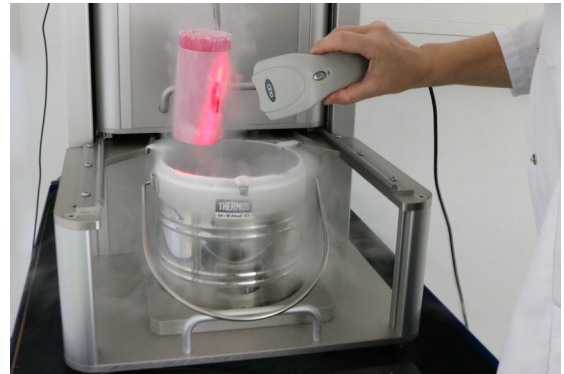
Contar pajuelas con el StrawPal en lugar de manualmente...

- ...lleva apenas una fracción del tiempo
- ...es más seguro tanto para el usuario como para la calidad del semen
- ...y proporciona datos aún más precisos



Configuración y manejo intuitivos

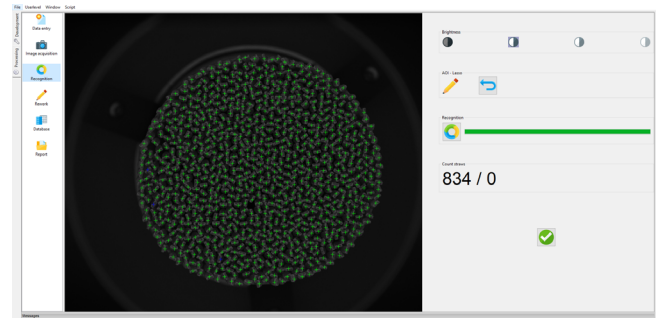
- El sistema consta de un cuerpo de acero inoxidable con una sujeción para la cámara y un soporte para el recipiente que contiene el N2L, así como un ordenador con pantalla táctil
- Para realizar un recuento, se colocan las pajuelas en el vaso del recipiente con nitrógeno líquido
- Los datos pueden introducirse manualmente y, opcionalmente, a través de un lector de códigos de barras
- Con la opción de importar listas de toros y centros de IA, estos datos pueden obtenerse de la base de datos
- Al tirar de la correa de la cámara sobre el recipiente, la cámara de alta resolución toma una imagen de las pajuelas, que después se analiza con el software StrawPal



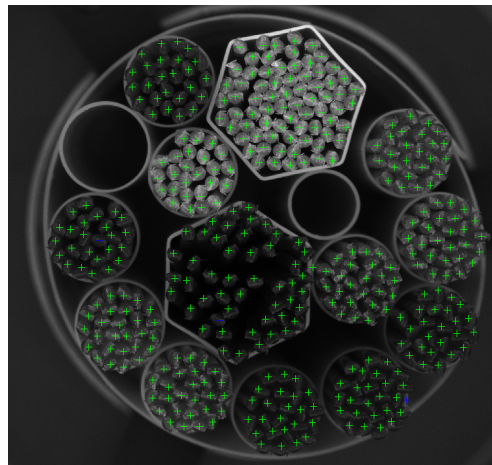
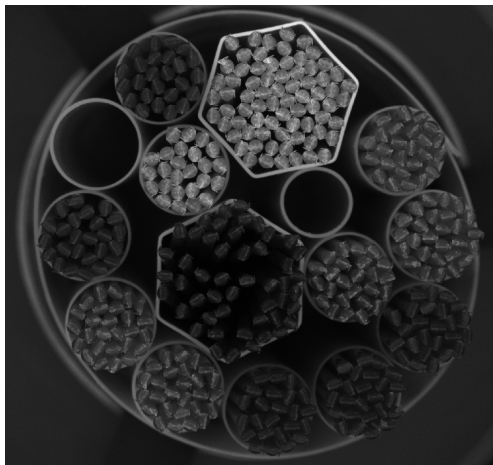
Permite una transferencia de datos segura y cómoda

Resultados muy precisos y fáciles de procesar

- El sistema ofrece un excelente índice de detección de aproximadamente el 99 % de las pajuelas, ya que funciona con pajuelas de todos los colores y en tamaños de 0,25 ml y 0,5 ml
- Para que el recuento sea aún más preciso, el operador tiene la opción de añadir más puntos de detección de pajuelas no detectadas de forma rápida e intuitiva
- Todos los recuentos, datos asociados e imágenes se guardan en una base de datos
- Los informes en PDF y las listas de lotes pueden crearse directamente desde el software haciendo clic con el ratón, lo que aumenta la eficacia de todo el proceso



Cuenta hasta 800 pajuelas en segundos



Detecta aprox. el 99 % de las pajuelas (de todos los colores, de 0,25 y 0,5 ml)

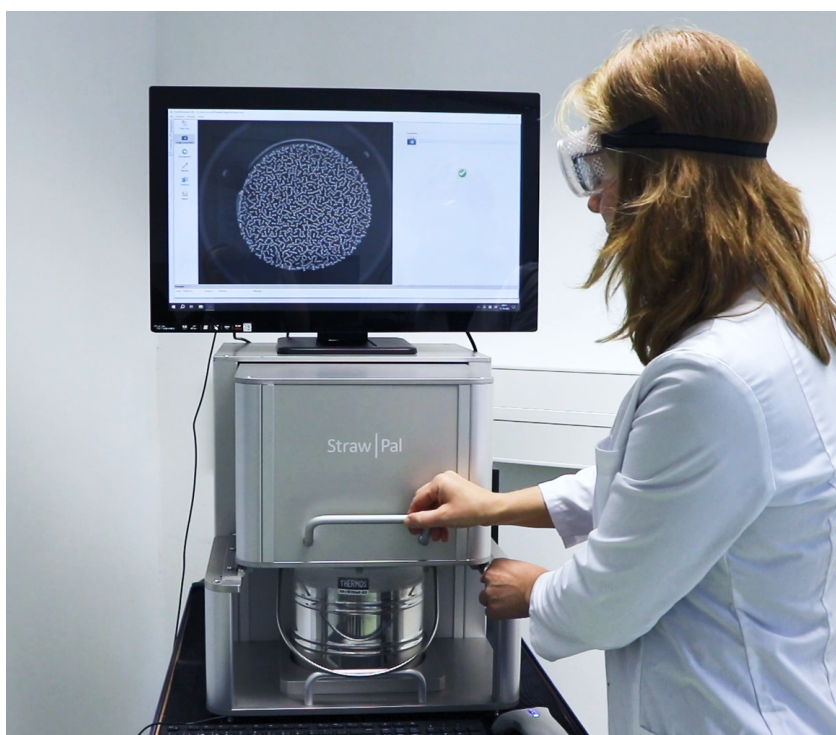


⚙️ Características del producto

- Dimensiones (StrawPal sin accesorios):
490 x 750 x 505 mm (An x Pr x Al)
- El monitor puede colocarse encima del StrawPal, recomendamos colocar el teclado y el ratón en la mesa de laboratorio
- Peso: 35 kg
- Volumen del recipiente: 3 l
- Dependiendo de la manipulación, la duración del nitrógeno líquido en el recipiente es de varias horas
- Suministro electrónico: 100-240 V ~50/60 Hz

⚙️ El sistema incluye

- StrawPal
- Mini PC
- Monitor táctil
- Teclado
- Ratón
- Recipiente para N2L
- Soporte para goblet



mas
información