



# Spectrum Duo



## Nueva alternativa de diluyente de congelación: una logística sencilla y unos resultados excelentes

El exclusivo **CryoSystem** de SBS, compuesto por diluyentes Spectrum y protocolos de congelación, se ha probado en miles de sementales y ha demostrado que el semen de semental congelado y descongelado puede alcanzar tasas de preñez comparables a las del semen refrigerado.

**Spectrum Duo** es una nueva presentación de los conocidos diluyentes Spectrum de SBS, diseñada para facilitar la logística. Existen dos versiones que difieren en el contenido de crioprotector, leche y yema de huevo, teniendo así en cuenta las necesidades individuales de los distintos sementales y eyaculados.

Con los mismos resultados que los preparados listos para usar, los nuevos diluyentes Spectrum Duo constan de dos componentes que pueden mezclarse fácilmente en el producto acabado añadiendo yema de huevo:

- **Parte A:** Un frasco con agua bidestilada y crioprotectores (líquido)
- **Parte B:** Un frasco que contiene sustancias tampón, azúcares, sales y antibióticos (en polvo)

Los dos componentes permiten **temperaturas de transporte de hasta +20°C**, lo que hace que Spectrum Duo sea menos sensible a los cambios de temperatura y reduce los costes de transporte al eliminar la necesidad de hielo seco. La temperatura de almacenamiento debe ser inferior a +8 °C.

Spectrum Duo Red 13572/0230

Spectrum Duo Violet 13572/0260



**Diga adiós a los problemas logísticos**  
envío a <+20°C, almacenamiento a <+8°C

### + Sus beneficios

- + El exclusivo sistema SBS CryoSystem permite determinar el mejor diluyente y protocolo para cada semental
- + Se consigue congelar un mayor número de eyaculados y la calidad general del semen congelado es superior
- + Se producen más dosis para la venta por eyaculado
- + Los diluyentes Spectrum están equilibrados en cuanto a pH y osmolaridad, los productos químicos son de pureza de reactivo y cada lote se somete a pruebas bioquímicas
- + Los diluyentes Spectrum se fabrican en las instalaciones de producción de medios de Minitube, que cuentan con la certificación GMP
- + Bajos costes de envío y requisitos de almacenamiento (envío a <+20°C, almacenamiento a <+8°C)
- + Preparación fácil y rápida del diluyente final



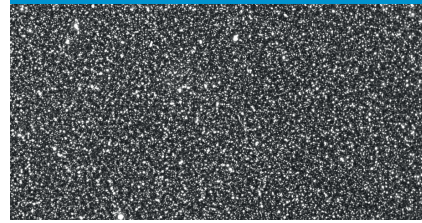


## Preparación de Spectrum Duo

La preparación es sencilla: basta con mezclar los dos componentes y añadir yema de huevo. Para obtener una mejor imagen microscópica y una evaluación CASA fiable, recomendamos centrifugar el diluyente y utilizar sólo el sobrenadante para diluir el semen.

1. Calentar el componente líquido Parte A a +38°C.
2. Añadir el componente en polvo Parte B al componente líquido Parte A y mezclar agitando el frasco con fuerza. Añadir la yema de huevo (Rojo: 20,58 g, Violeta: 10,29 g) y mezclar de nuevo.
3. Para obtener una mejor imagen al microscopio: verter el contenido del frasco en 2 tubos Falcon de 50 ml y centrifugar a 2000-2500 g durante 20 minutos.
4. Retire con cuidado el sobrenadante y recójalo en un recipiente adecuado. Asegúrese de que el pellet del tubo Falcon permanece intacto. El sobrenadante recogido es su diluyente final (volumen aprox. 100 ml).

Antes de centrifugar



Después de centrifugar



imagen microscópica brillante y una evaluación CASA fiable tras la centrifugación

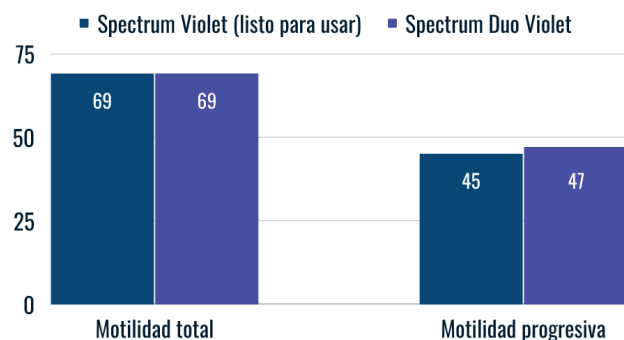
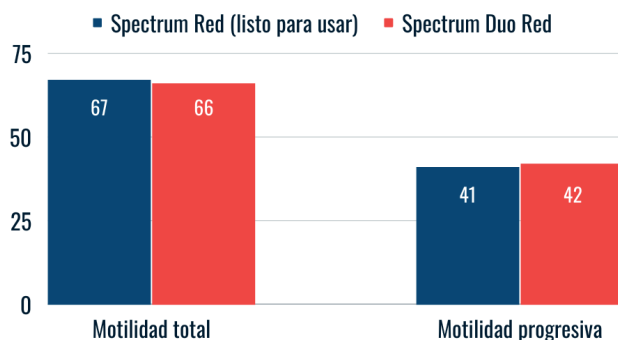
## Evaluación de Spectrum Duo

Según un análisis estadístico basado en la prueba t-test, no hubo diferencias en la motilidad total y progresiva entre el diluyente Spectrum listo para usar y el Spectrum Duo (Rojo y Violeta)\*.

El diluyente Spectrum listo para usar se fabricó y almacenó a -20°C en Select Breeders Services. Los componentes líquidos y secos de Spectrum Duo se prepararon y almacenaron a +4°C según el protocolo de Minitube.



no hay diferencia en la calidad post descongelación entre Spectrum listo para usar y Spectrum Duo



n=3 eyaculados

\* Cuando se prepara adecuadamente según las instrucciones de Minitube.