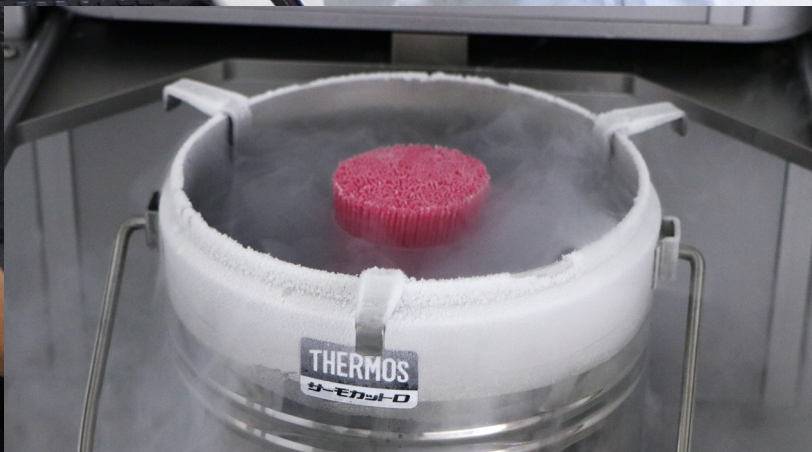
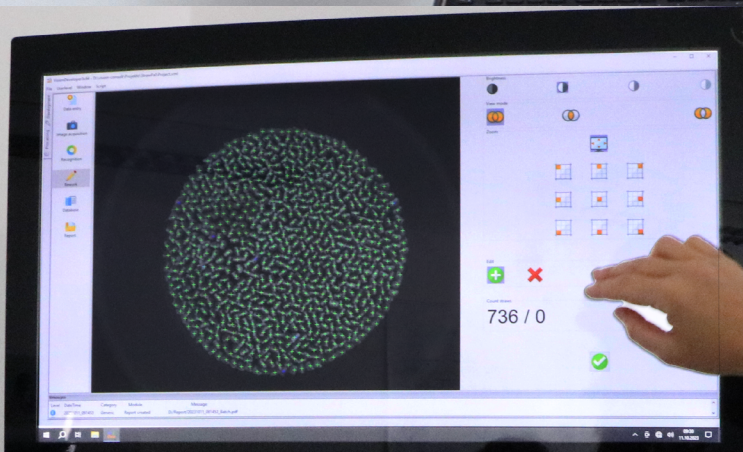
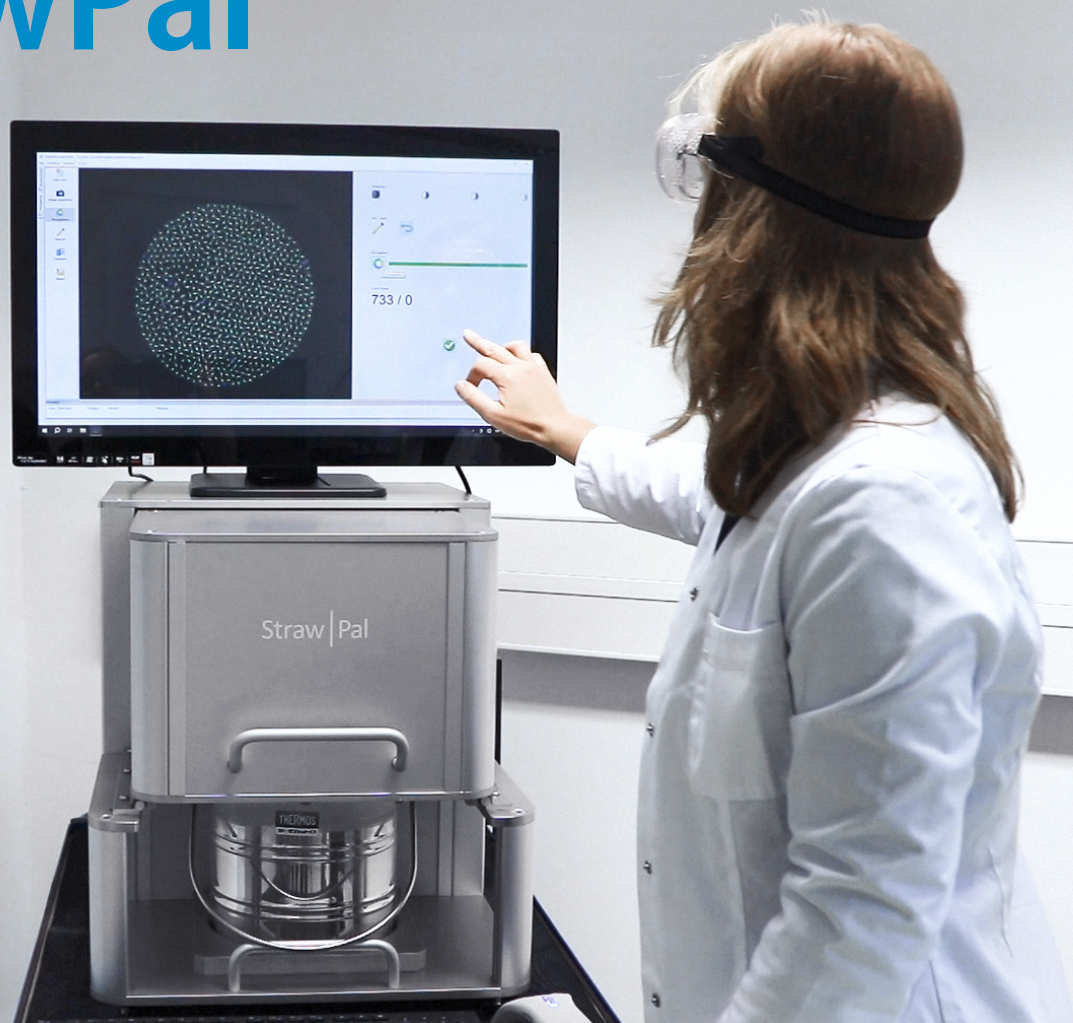


StrawPal



Инновационная система для подсчета соломинок, замороженных в жидком азоте с использованием цифровой камеры



Экономия времени и точный подсчет соломинок

StrawPal революционизирует подсчет соломинок при поступлении на предприятие, продаже и инвентаризации.

Эта инновационная система объединяет в себе новейшую технологию камеры с ПО на основе искусственного интеллекта, что позволяет добиваться выдающихся результатов. Благодаря этой синергии StrawPal может точно подсчитать до 800 соломинок за несколько секунд. Такой уровень эффективности, не имеющий аналогов, значительно упрощает процесс подсчета, экономя драгоценное время.

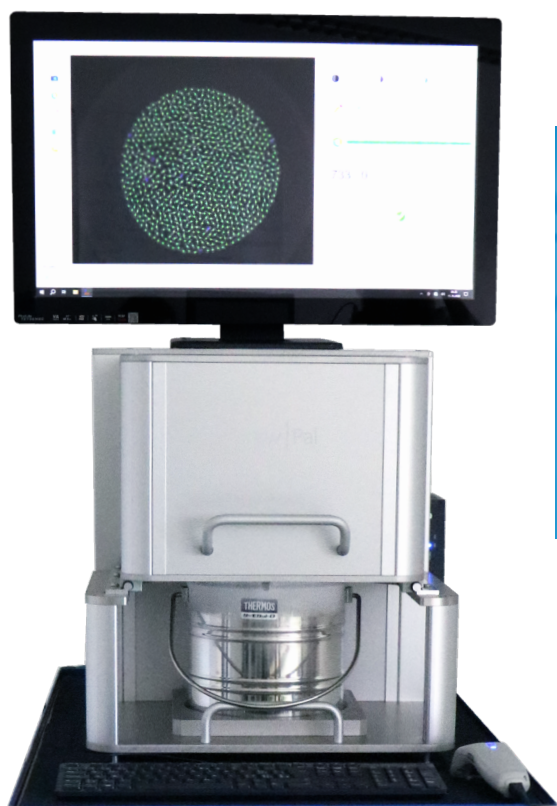
StrawPal гарантирует постоянную сохранность качества спермы. Во время подсчета дозы спермы надежно хранятся в сосуде Дьюара, заполненном жидким азотом.

StrawPal

16824/0000

(+ Преимущества для вас

- + Идеально подходит для инвентаризации, мониторинга входящих и исходящих замороженных соломинок
- + Постоянная сохранность качества спермы
- + Подсчет соломинок всех цветов, во всех видах гоблетов, а также соломинок объемом 0,25 мл и 0,5 мл
- + Основные данные могут быть импортированы с помощью штрих-кода
- + Возможность импорта списков быков и станций искусственного осеменения через CSV-файл
- + Подсчеты сохраняются в базе данных
- + Возможность создания отчетов и упаковочных листов
- + Простое и интуитивно понятное управление
- + Минимальные затраты на очистку



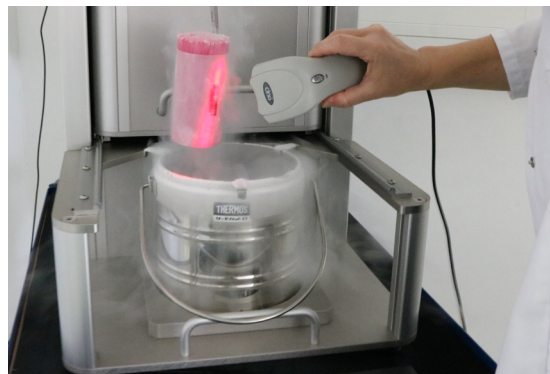
Подсчет соломинок с помощью StrawPal вместо ручного...

- ... многократно увеличивает экономию времени
- ... обеспечивает безопасность как сотрудника, так и качества спермы
- ... и позволяет получить более точный подсчет



Интуитивно понятная настройка и управление

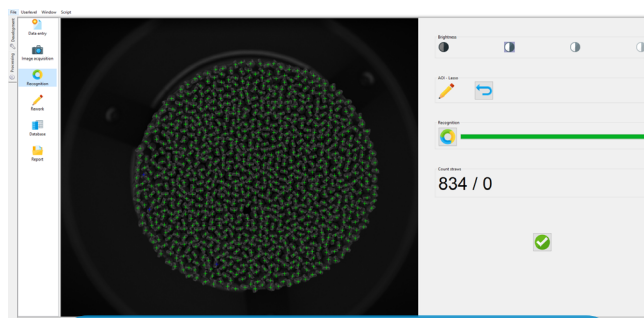
- Корпус системы изготовлен из нержавеющей стали с выдвижной камерой и креплением для сосуда Дьюара, а также включает компьютер с сенсорным экраном
- Для проведения подсчета соломинки в гоблете помещаются в держатель термоизолированного сосуда Дьюара и заполняются жидким азотом
- Данные могут вводиться вручную или считываться со штрихкодов (приобретается дополнительно)
- Благодаря функции передачи данных информация о быках-производителях и станциях искусственного осеменения может быть извлечена из базы данных
- При перемещении камеры над сосудом Дьюара производится снимок соломинок высокого разрешения, который затем анализируется программой StrawPal



Обеспечивает безопасную и удобную передачу данных

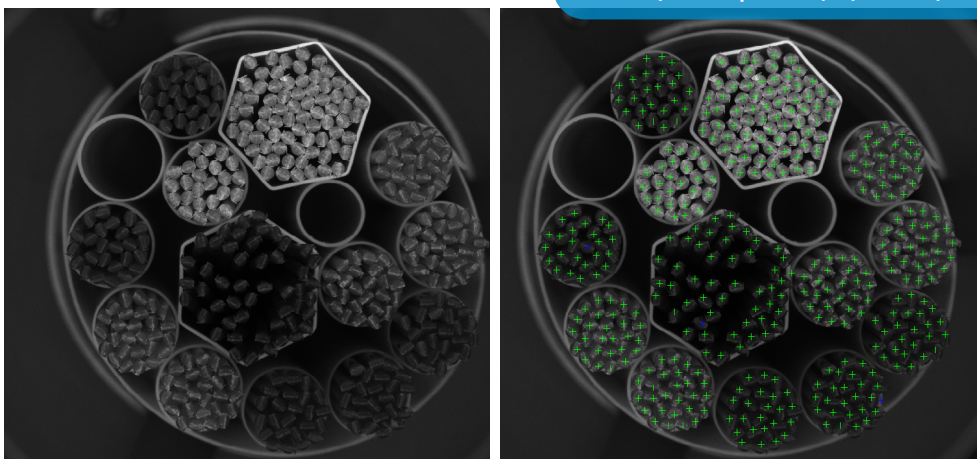
Высокоточные, легко обрабатываемые результаты

- Система обеспечивает высочайший процент обнаружения около 99% соломинок и определяет соломинки всех цветов, а также соломинки объемом 0,25 мл и 0,5 мл
- Оператор имеет возможность добавить дополнительные точки обнаружения соломинок, что делает подсчет еще более точным
- Все результаты подсчета, сопутствующие данные и изображения сохраняются в базе данных
- Отчеты и упаковочные листы в формате PDF создаются программой в один щелчок мыши, что повышает эффективность работы



Подсчет до 800 соломинок за несколько секунд

Обнаруживает около 99 % соломинок (всех цветов, 0,25 и 0,5 мл)



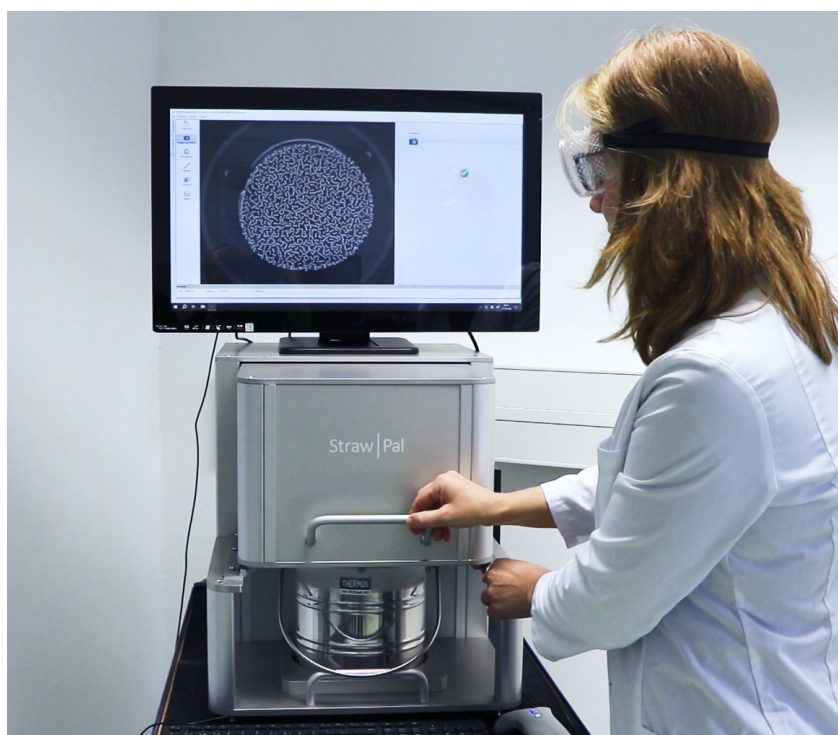


⚙️ Характеристики товара

- Размеры (StrawPal без аксессуаров): 490 x 750 x 505 мм (Ш x Г x В)
- Монитор можно установить на верхней части StrawPal, клавиатуру и мышь рекомендуется размещать на лабораторном столе
- Вес: 35 кг
- Объем сосуда Дьюара: 3 л
- В зависимости от условий эксплуатации жидкий азот в сосуде Дьюара сохраняется в течение нескольких часов
- Электропитание: 100-240 В ~50/60 Гц

⚙️ Система включает

- StrawPal
- Мини компьютер
- Монитор
- Клавиатура
- Мышка
- Сосуд Дьюара
- Держатель для гоблетов



Больше информации