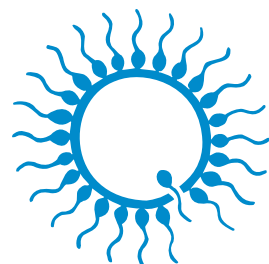




小反刍动物与骆驼 动物生殖技术



minitube

我们的知识, 您的成功

始于1970,品质保证



尊敬的客户：

Minitube公司始终坚持以提升产品质量为核心战略。

为了更好地服务于全球客户群，我们认识到产品可靠性、功能性和生产效率是公司持续盈利的关键因素。50多年来，Minitube公司为辅助生殖市场提供了强大、高性能和高质量的设备和耗材。

作为行业领导者，我们有责任提供优质安全的产品。因此，所有专有耗材和精液或胚胎保存液都是在我们自己的专用最先进设施中制造的，并由您可以信赖的反复内部测试和外部第三方质量保证测试提供支持。Minitube产品质量不是主观界定的，而是基于确凿的事实和几十年的成功记录。我们与供应商和客户的长期合作战略是我们全面质量方针的基础。这些长期的关系有助于建立信任和理解，以确保持续提高产品质量。

我们的服务团队也是如此，他们始终致力于提供行业内最好的服务。Minitube员工的专业知识和经验始终为客户服务。展望未来，我们承诺将一如既往，继续研发最佳产品，提供最佳服务。

Christian Simmet 博士
总裁





Minitube在线媒体库：
所有目录以不同语言数
字化提供

内容

1	精液采集	02
2	精液分析	04
3	精液稀释	08
4	精液加工	11
5	精液冻存	16
6	授精和诊断	20
7	胚胎移植	26
8	培训和教育	32

1 精液采集



电刺激采精仪

电刺激采精仪套装, 包括耐用手提箱、控制单元、电池和变压器/充电器。精液采集变得更容易, 特别是采集难以刺激的老年动物的精液。

产品特点

- 采用数字显示, 实际值调整步长为0.5V
- 便携, 可遥控
- 手动可调节的运行/暂停比例
- 具有3种不同类型曲线的功率输出, 可根据动物的大小和灵敏度进行平衡设置
- 电源: 115 V/ 60 Hz 或 230 V/ 50 Hz

电刺激采精仪 [1]

11900/0000

附件

电刺激采精仪探针

1", 直径 2.6 厘米, 长度: 14.5 厘米 [2] 11900/0021

2", 直径 5.6 厘米, 长度: 33 厘米 [3] 11900/0022

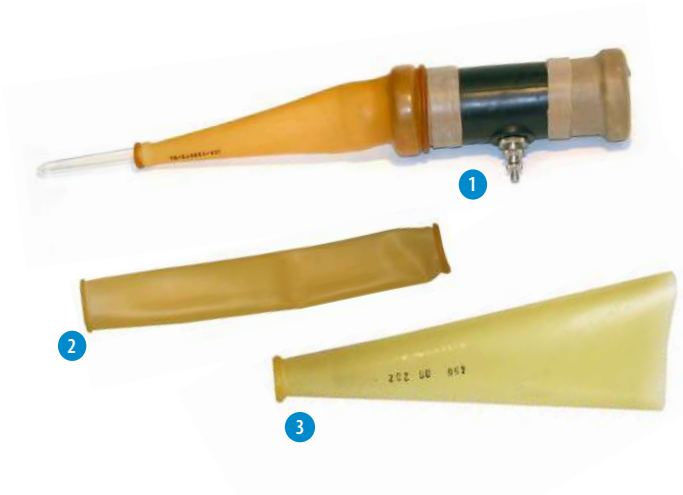
采精套件, 用于电刺激采精仪 [4] 11900/0250



■ 适用于小反刍动物人工阴道

坚固管状橡胶套管，带有圆形开口。带有阀门组件，可以充入气体来调节内部压力。由主体、瓣膜、内衬、乳胶收集锥、橡皮筋、郁金香形刻度收集瓶（4毫升）和保温袋组成。

人工阴道, 11厘米 [1]	11320/0000
乳胶内衬, 平滑材质 [2]	11322/0002
导向锥, 乳胶, 长度: 20厘米 [3]	11024/0001



■ 适用于骆驼人工阴道

坚固管状橡胶套管，带有圆形开口。带有阀门组件，可以充入气体来调节内部压力。

带瓣膜的人工阴道套管, 30厘米 [1]	11021/0033
乳胶内衬, 卷端, 650 毫米	
光滑内胎 [2]	11022/0002
粗糙内胎 [3]	11022/0003
用于骆驼的集精瓶, 8 ml, 双层 [4]	11023/0017
硅胶塞	
用于集精瓶11023/0017的顶部	11023/1591
用于集精瓶11023/0017的底部	11023/1593



（ 所有物种精液收集配件

精液收集小瓶, 郁金香形状, 玻璃, 带刻度 [1]	
2 ml	11323/0005
4 ml	11323/0004
8 ml	11023/0016
10 ml	11613/0010
硅胶塞, 用于集精瓶11323/0004	11023/1592
保温袋 [2]	11225/0026
精液采集手套, 蓝色, 丁腈, 超敏, 对精子安全, 无乳胶, 无粉末, 100只/盒 [3]	
M 号	11128/0055
L 号	11128/0060
XL 号	11128/0065
仿真阴道专用温度计 [4]	
至+100°C, 双金属, 不易碎	11027/0000
至+200°C, 刻度0.1°C, 红色指针	11027/0200



2 精液分析



AndroScope

AndroScope是一个基于AndroVision®的紧凑型移动CASA系统,可以在生产、运输和授精过程中的任何时间点分析各种物种的精液活力和密度。AndroScope配备了专业的高速摄像头和强大的焦距调节功能,用于精确的精液分析。便携式CASA系统的分析区加热装置可使温度在几秒内达到+37°C,从而在最佳温度条件下进行精液分析。AndroScope适用于安装MS Windows 10或更新版本的台式电脑、笔记本电脑或平板电脑(连接设备需要USB-3.0插头)。一个实用、坚固的手提箱为AndroScope的运输提供了最佳保护,并包含了进行精液分析所需的一切。

AndroScope, 括运输箱和附件 [1] 12500/3000

附件

一次性Minitube四舱玻片, 20 μm, 25/盒 12050/0220

带帽测试管2 ml, 250/包 14602/0904

一次性毛细管, 100/包 15404/0100

微纤维杆, 长度124 mm, 100/袋 12510/0106

选配: 移动加热装置, 用于6个离心管和1个载玻片 [2] 12057/6000



更多信息

AndroVision®

拥有着与传统的CASA分析融为一体的精子功能性检验,使得这一高效的自动化精子分析系统更为出众。AndroVision® 是一个客观和完整的精子分析工具。在其每一分析区域,即每一个视野,被分析的精子细胞数可达到1000个。它可以迅速并精确的计算出密度、活力以及精子完整性和生存力。所有图像和数据被保存下来,以便于日后进行检验。

AndroVision®还可以与Prism10实验室软件进行无缝对接。用户操作界面简便易懂分析报告可以被生成数字文件并轻松打印出来。这些功能和其它辅助功能使得AndroVision®成为研究性及生产性实验室中精子细胞分析评估软件的完美之选。

AndroVision® 软件 [1]	
带计算机和其它附件	12500/0000
带触屏与条形码扫描器	12500/0001
带笔记本电脑	12500/0010
AndroVision® 摄相机高速彩色摄相机 [2]	12500/4400

产品特点

- 实时分析实时图像和视频文件
- 20秒内分析多达4个区域
- 高效微粒过滤器,用于准确识别精子
- 用于分析多种物种
- 分析参数和用户创建的配置文件可以根据客户需求进行调整
- 数据导出到 MS Excel 和其他程序
- 语言: 英语、德语、西班牙语、中文、葡萄牙语、俄语、法语

附件

Zeiss Axiolab 5 相差显微镜* [3]	12008/0020
ScanStage, 集成加热系统的自动显微镜载物台 [4]	12048/0031
加热控制器HTI 200 [5]	12057/0200
加热板, 245x200 mm [6]	12057/0510

*除了3号代码显微镜外其他显微镜也可用于AndroVision®。请联系我们获取报价。



AndroVision® 软件模块

软件模块形态学和形态测量学	12500/1300
软件模块生存力*	12500/1400
软件模块顶体完整性*	12500/1600
软件模块线粒体活性*	12500/1700
软件模块 DNA 完整性*	12500/1800

* 需要荧光显微镜。



更多信息

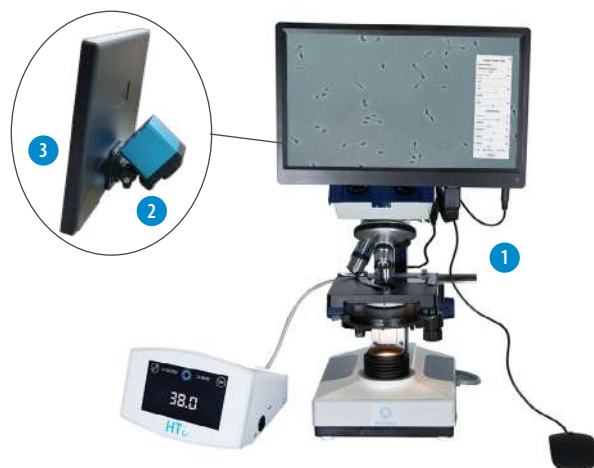


显微镜和配件种类繁多,可供选择

■ 相差显微镜 MBL

用于精子分析的功能显微镜,带有加热系统和温度控制装置,可按需要调节温度。

相差显微镜 MBL 2000	
双目, 加热台, HTi 50, 物镜 10x, 40x, 100x	12010/3000
双目, 加热台, HTi 50, 物镜 10x, 40x, 100x, 带摄像头和监视器 [1]	12010/3050
相差显微镜 MBL 2100	
三目, 加热台, HTi 50, 物镜 20x	12010/3103
三目, 加热台, HTi 200, 物镜 20x, 带摄像头和监视器	12010/3101
显微镜用数码彩色摄像头 [2] 带成像软件	12110/1600
带HDMI输入的 11.6 英寸显示 [3]	12110/1610



■ 精子染色染料

Spermac, 形态分析染色, 4 x 50 ml [1]	15405/0000
Farely stain, 用于形态学分析, 3 x 250 ml [2]	15405/0026
Eosin G, 2% 用于活体染色的溶液, 50 ml [3]	15405/0025
Nigrosin, 4% 用于活体染色的溶液, 50 ml [4]	15405/0029



■ 显微镜用品

显微镜用载玻片, 76 x 26 mm, 50个/盒 [1]	15400/2400
载玻片, 18 x 18 mm, 100个/盒 [2]	15401/0990
浸油, 8 ml [3]	12000/0101
镜片清洁纸巾, 90 x 72 毫米, 500片/包 [4]	15230/9100



■ 计数板 (血球)

Thoma 新型	15150/4771
Neubauer 改进型	15152/4421
Bürker 型	15153/0000



■ 移液器

连续移液器 10-100 µl, 带数字显示功能	12425/4810
移液器枪头, 10-100 µl, 黄色, 1000/包	12425/9409



确保精确

SMD6和SDM1是用于测量精子浓度的小型、高度精确的密度仪。清洁简单，只需少量维护。

密度仪SDM 6

产品特点

- 触摸屏，大屏幕显示器
- 公猪、公牛、种马、公绵羊和公山羊液精子浓度测定程序
- 自动计算稀释剂用量和剂数
- 精液浓度以 10^9 精子细胞/ml表示
- 可选：集成打印机，打印输出每批精液的生产数据

密度仪SDM 6

带有集成打印机，用于打印精液生产数据	12300/0006
不带打印机	12300/0008

附件

检测片，一套4片	12300/0010
打印纸	12300/0311
比色杯，4 ml，100个/包	12301/0003
NaCl 溶液，0.9%，1l	12301/4667
分散剂0.5-5 ml，用于NaCl 溶液	12428/1815
棕色玻璃瓶用于500 ml 分配剂	12428/1905
连续移液器10-100 μ l，带数字显示功能	12425/4810
移液器枪头，10-100 μ l，黄色，1000/包	12425/9409



精子密度仪SDM 1

产品特点

- 可以使用未经稀释的原始精液样本
- 精液浓度显示为百万精子/ml
- 配备100 - 240V电源和电池

精子密度仪SDM 1 [1]

适用山羊精液校准 	12300/0104
适用绵羊精液校准 	12300/0106

附件

SDM 1 比色杯，100个/盒 [2]	12300/1111
适用于多物种的软件，可通过编程调整至另一物种	12300/0130



3 精液稀释



水浴

不锈钢, 带角盖和电子温度控制。

产品特点

- 工作温度范围: 最低高于环境温度5°C, 最高可达+100°C (取决于环境压力)
- 带触摸屏3.5英寸直观彩色图形显示屏
- 独立温度限制器, 在发生故障时关闭加热

水浴, 23 l, 230 V/50-60 Hz

14079/0021



提供各种不同尺寸的水浴箱!

电子精密秤, 最大量程2 kg

适用于准确称量抗生素或稀释剂粉末。

产品特点

- 称重范围: 2000 g
- 精度: 0.1 g
- 称重盘: 130 x 130 mm

电子精密秤, 最大量程2 kg

14295/0444



AndroMed®

- 不含动物源成分
- 对于大多数公牛以及各种稀释比例都可以达到恒定最佳的冷冻效果
- 显微镜下检测非常清晰
- 易于准备, 节省时间

AndroMed®* 13503/0200
200 ml, 可以配制成1l稀释液

AndroMed® CSS, 一步式配方** 13503/1200
200 ml, 可以配制成1l稀释液

AndroMed® CSS, 两步式**
成分1, 100 ml, 适用于500 ml精液稀释液 13503/1250
成分2, 200 ml, 适用于500 ml精液稀释液 13503/1251



不含卵黄稀释液

BoviFree

- 冷冻过程的平衡方案经过反复优化, 保证恒定的最佳冻存结果
- 提高冷冻复苏后精液的各项参数值
- 易于制备
- 显微图像明亮清晰

BoviFree* 13501/0200
200 ml, 可以配制成1l稀释液

BoviFree CSS, 一步式配方** 13501/1200
200 ml, 可以配制成1l稀释液

BoviFree CSS, 两步式**
成分 1, 100 ml, 可以配制成500 ml稀释液 13501/1250
成分 2, 200 ml, 可以配制成500 ml稀释液 13501/1251



不含卵黄稀释液

Steridyl

- 精心研制、经过验证的缓冲配方
- 各种稀释比例及大多数公牛都能获得稳定及最佳冷冻效果
- 易于制备, 只需加水, 节省时间
- 无菌, 无需添加蛋黄

Steridyl* 13500/0260
500 ml, 可以配制成1250 ml稀释液

Steridyl CSS, 一步式配方** 13500/0280
500 ml, 可以配制成1l稀释液

Steridyl CSS, 两步式**
成分 1, 500 ml, 可以配制成1l稀释液 13500/0290
成分 2, 500 ml, 可以配制成1l稀释液 13500/0295



含卵黄稀释液

Triladyl®

- 国际认证50余年
- 基于 TRIS 的精细配方
- 加水和蛋黄后即可使用
- 和恒定的解冻后效果

Triladyl®* 13500/0250
250 g, 可以配制成1250 g 稀释液

Triladyl® CSS, 一步式配方** 13500/1200
200 g, 可以配制成1000 g 稀释液



精液冷冻液
(一步式)

Biladyl®

- 基于经验验证的Triladyl®配方
- 允许在没有甘油的情况下进行首次稀释
- 用于各种冷冻方案

Biladyl®, 组分 A** 13500/0004
49 g, 可以配制成500 g 稀释液

Biladyl®, 组分 B** 13500/0006
250 g, 可以配制成750 g 稀释液



精液冷冻液
(一步式)

OviPlus

用于小型反刍动物精液的新鲜精液稀释剂浓缩液需要加入新鲜卵黄。

OviPlus, 13610/0025
24毫升, 可配制200毫升精液稀释剂



抗生素补充物

抗生素配方, 需要加水。

一步法精液稀释剂抗生素添加剂: 13504/9000
550 mg 庆大霉素、110 mg 泰乐菌素、
330 mg 林可霉素和660 mg 大观霉素

二步法精液稀释剂抗生素添加剂: 13500/0005
300 mg 庆大霉素、60 mg 泰乐菌素、
180 mg 林可霉素和360 mg 大观霉素



* 使用抗生素配方。

** 符合 CSS (精液认证服务) 标准。

最大限度确保产品安全性

在 Minitube 的 ISO 和 GMP 认证的稀释剂生产设施制造。每个生产阶段都有最高的质量控制标准, 并保证只使用精子友好的设备和材料。

4 精液加工



■ 精液细管

30年来，Minitube 0.25 ml 和0.5 ml 精液细管已被广泛用作冷冻储存精液的标准工具。Minitube的质量控制过程、生产技术和材料选择标准确保产品质量稳定可靠，始终超过行业标准。

■ 鲜精细管和EcoStraws细管

鲜精细管用于在冷冻温度下处理和保存新鲜/冷冻的精子。棉塞中的特制封口粉不会膨胀，因此可以尽量减少吸收的精液量。

Ecostraws细管的棉塞内芯更短，吸收的精子数比标准精液细管少3-4%。它是冷藏温度下精液实现隔夜平衡的理想选择。



(+ 产品优势

- + 粘附在棉塞上面的精液少从而让每份精液的利用率发挥到最大化
- + 在不增加成本的情况下更好的利用宝贵的基因
- + 适用于精液隔夜平衡和新鲜精液保存



鲜精细管和ECOSTRAWS细管

使用方式与标准精液细管相同。
相同的流程用于：
灌装/封口/打印/人工授精

Minitube 精液细管

	小型细管 0.25 ml	EcoStraw 细管 0.25 ml	鲜精细管 0.25 ml	鲜精细管 0.5 ml	EcoStraw 细管 0.5 ml
透明	13407/0010	13407/3010	13407/2010	13408/0010	13408/3010
透明—蓝白芯	13407/0011	---	---	---	---
透明—红白芯	---	---	13407/2212	---	---
红色—透明	13407/0044	13407/3044	13407/2044	13408/0044	13408/3044
绿色—透明	13407/0054	13407/3054	13407/2054	13408/0054	13408/3054
蓝色—透明	13407/0064	13407/3064	13407/2064	13408/0064	13408/3064
灰色	13407/0070	---	---	---	---
灰色—透明	13407/0074	13407/3074	---	13408/0074	13408/3074
紫色	13407/0080	13407/3080	---	---	---
黄色	13407/0090	13407/3090	---	---	---
黄色—透明	13407/0094	13407/3094	13407/2094	13408/0094	13408/3094
粉色	13407/0100	13407/3100	---	13408/0100	13408/3100
蓝绿色	13407/0130	13407/3130	---	13408/0130	13408/3130
橙色	13407/0140	13407/3140	---	13408/0140	13408/3140
橙色—透明	13407/0144	13407/3144	13407/2144	13408/0144	13408/3144
橙红色	13407/0160	13407/3160	---	---	---
淡棕色	13407/0180	13407/3180	---	---	13408/3180
淡黄绿色	---	13407/3200	---	13408/0200	13408/3200
淡黄绿色透明	13407/0204	13407/3204	---	13408/0204	13408/3204
白色	---	---	---	13408/0210	13408/3210



更多信息

EasyCoder

洁净且无气味打印, 无油墨和溶剂。

产品特点

- 热转印打印机, 可自动供给细管 (输出量: 每小时3600个细管)
- 无以伦比地干净清晰地打印, 适用于0.5 ml和0.25 ml细管 (可在不同规格细管之间便捷快速地转换)
- 可打印3行共约200个字符, 即使是在小型细管上(可打印条形码符号、标志和特定字符)
- 通过电脑采用简单易操作的Minitube软件来控制打印
- 易操作, 维护简便
- 尺寸 (长x宽x高): 690x370x310 mm (不包括电脑)
- 电源: 110-230 V AC, 50/60 Hz

EasyCoder 打印机 13038/0000

细管打印机色带, 黑色 13038/0010



MultiCoder

所打印的条码可以被电子设备快捷读取, 这使您的实验室流程更加专业化。

产品特点

- 高清晰的喷墨打印
- 打印头保护系统 (避免墨干)
- 打印采用传感器控制技术, 使 workflow 更加完善
- LED指示灯指示打印机状态
- 载体更换时无需借助任何工具
- 可预先设计打印布局
- 可以上传 MS Excel 文件格式
- 在数据库中存有现成的格式设计, 可在打印时直接套用, 自动生成

+ 产品优势

- + 多功能: 特殊打印系统可以打印包括塑料, 玻璃, 铝制品在内的大多数材料
- + 手动调节滑道以及一个独一无二的易操作载体系统使得快速 workflow 得以实现
- + 易书写的信息如文字、条码、二维码和商标都可以在狭小的空间里被清晰呈现

MultiCoder 打印机 13145/0000



精液加工

独一无二, 灵活且多功能

可在多种材质上进行简单快捷的打印: 如精液细管, 拇指管, 三角盒, 培养皿, 粗管, 注射器, 冷冻瓶等等。



更多信息

MPP Uno

自动灌装和封装机，适用于0.25 ml和0.5 ml细管。

产品特点

- 每个循环密封和灌装1根精液细管 (非常适合处理小体积)
- 超声波封口
- 只需几分钟, 无需更换任何部件, 可以完成0.25 ml和0.5 ml精液细管之间转换
- 真空泵和压力控制器集成在设备中
- 带外壳超声波发生器可以放置在距离机器2.5米内(仪器上有打开/关闭开关)
- 全封闭的灌装和密封区域: 确保最佳卫生和安全条件
- 设备紧凑, 占地空间小
- 生产能力: 约4000 个细管/h
- 料斗容积: 2200 支 0.25 ml 细管或 1300 支 0.5 ml 细管
- 机器尺寸: 460 x 350 x 410 mm (宽x 高x 深) + 超声波发生器
- 电源: 110 V/60 Hz 或230 V/50 Hz



更多信息



1

MPP Uno, 全套设备 [1] 13017/0000

附件

灌装喷嘴, 适用于0.5 毫升精液细管 [2] 13017/0017

吸嘴, 适用于0.5 毫升精液细管 [3] 13017/0027

精液细管料斗, 用于0.25和0.5 毫升精液细管 [4] 13018/0006

0.25 ml 和0.5 ml 喷嘴用垫圈 5000个/包 13021/3001

灌装/抽吸管, 380mm, 对精子无损伤型材料 (硅胶), 斜切边, 100个/铝箔袋 13021/3800

一次性精液用锥形皿, 100 个/包 [5] 13018/0100

填充块和抽吸块的固定装置, 可叠放, 不锈钢材质 [6] 13017/0050



2



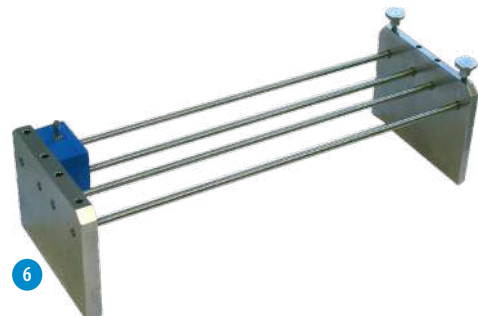
3



4



5



6

SFS 133 半自动灌装和封装机

产品特点

- 每次可灌装和封装6x6个细管
- 用金属或玻璃密封珠封装安全卫生
- 有不同颜色的玻璃密封珠
- 每个细管中自动产生一个直径为1 cm的气泡
- 生产能力: 每小时约2000个细管

SFS 133 半自动灌装和封装机, 带真空瓶、灌装和吸头 [1]

用于0.5 ml **13133/0133**

用于0.25 ml **13133/0135**

低密度真空泵, 30-60 Hg, 带压力计和阀 [2]

230 V/50 Hz **13133/0267**

115 V/50 Hz **13133/0268**

管仓装载装置, 带装载块, 和10个管仓, 每个管仓可放置36个细管 [3]

为0.5 ml **13133/0005**

为0.25 ml **13133/0025**

附件

灌装头带有6个喷嘴 [4] **13133/1000**

抽吸头带有6个喷嘴 [5] **13133/2000**

灌装喷嘴和抽吸喷嘴用的垫圈, 5000个/袋 **13021/3001**

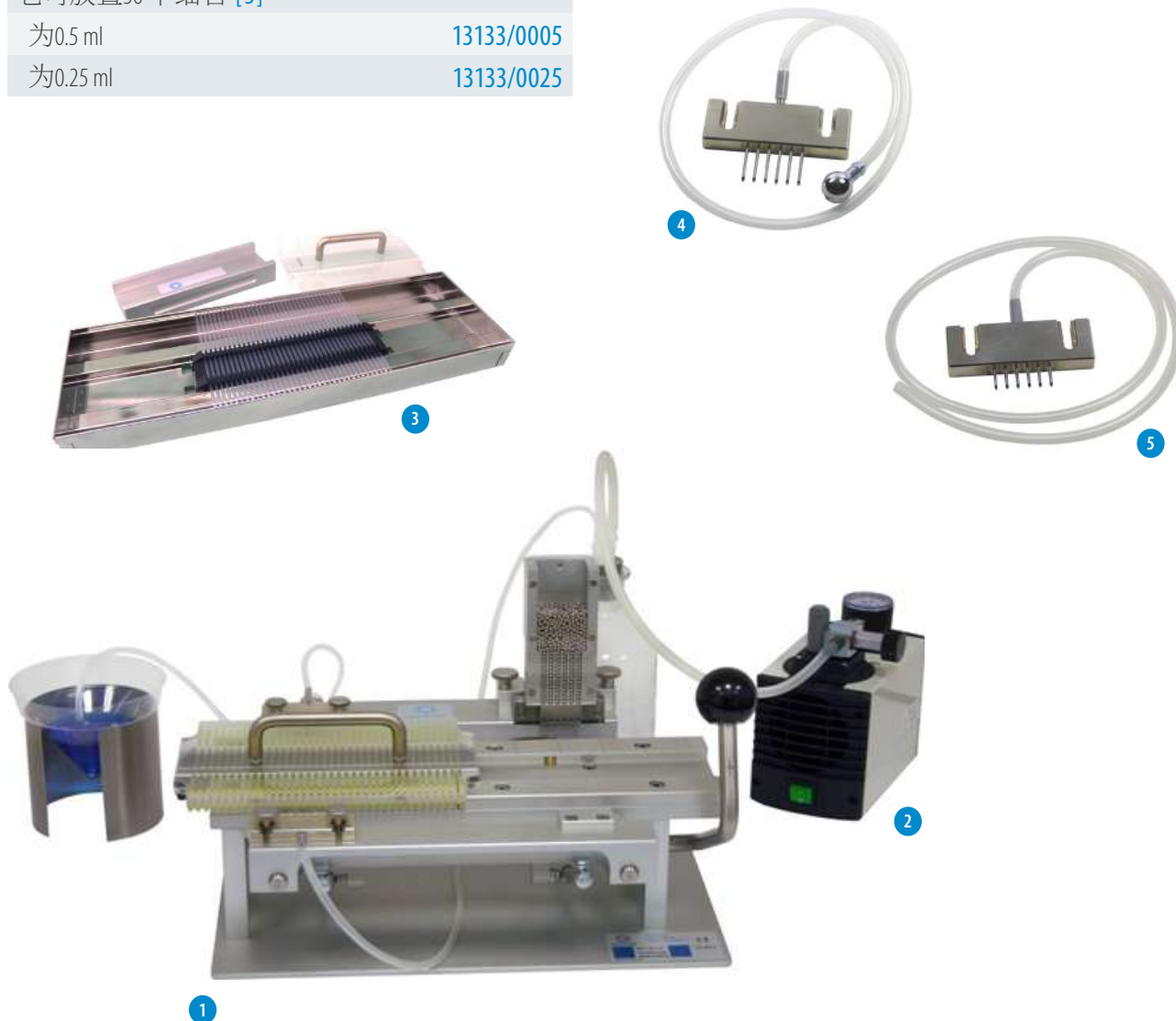
SFS 用硅胶管, 透明, 3 x 1 mm, 长度 10 m **13133/3550**

封口钢珠

用于0.25 ml **13400/9970**

用于0.5 ml **13400/9900**

封口玻璃珠, 用于 0.25 ml 细管, 有多种颜色 **13400/997x**



5 精液冻存



■ 冷冻单元

冷冻单元设计紧密，便于操作。由高质量的聚乙烯泡沫箱，内置不锈钢盒和一个浮动冷冻架组成。不锈钢内盒中盛有液态氮。冷冻架用以保持0.5 ml 或0.25 ml 细管的间距。在第一次温度下降过程中，冷冻架浮到液态氮上方。之后手动操作将细管浸入液氮中。

- 可通过浮动冷冻架调节细管与液氮液位的间距
- 0.5 ml及0.25 ml细管均适用
- 液氮消耗低
- 高质量的聚乙烯泡沫箱和带托盘的不锈钢内盒
- 可携带

冷冻单元

可放置20支细管 [1]	15043/0636
可放置90支细管 [2]	15043/0736

（ 附件

浮动冷冻架的装载块,用于90支细管	15043/0738
备用冷冻架	
用于冷冻20支细管[3]	5015043/0600
用于冷冻90支细管 [4]	5015043/0900





更大的型号:
IceCube 14M

程序冷冻仪

电脑控制冷冻箱, 可方便地输入数据, 并自动记录冷冻曲线。

产品特点

- 温度范围: +40至-180°C
- 冷冻速率: 0.01至60°C/min
- 加热速率: 0.01至15°C/min
- 采用2个Pt-100电阻温度计测量温度
- 冷冻程序设计和控制软件, 无限制的程序储存和处理文件, 彩色图形显示所有温度曲线, 广泛的参数设置
- 生产能力: 每个冷冻周期约冷冻900个0.5 ml细管
- 尺寸: 540 x 420 x 520 mm (长 x 宽 x 高)
- 重量: 29 kg

IceCube 14S 带液氮压力容器连接器套件	
带10寸平板电脑 [1]	16821/3000
带12寸触摸屏, 不含台式机或笔记本电脑	16821/2000
无显示器, 不含台式机或笔记本电脑	16821/1000

附件

IceCube 14S 用料架,可放置36支细管 [2]	16821/5036
精液细管架装载装置	16821/5037
IceCube14S 搬运架 [3]	16821/5030
IceCube 14S 用间隔装置 [4]	16821/5018
液氮压力容器,60l	16820/1900
液氮压力容器滚轮座	16501/0204
用于取出冷冻架的钳子 [5]	16821/5031

使用IceCube冷冻胚胎:

冷冻胚胎自动制备	16821/5019
自动送料架 (包括垫片) [6]	
容量: 35 x 0.5 毫升精液细管	16821/5020
容量: 43 x 0.25 毫升精液细管	16821/5021

*连接到台式机或笔记本电脑。



精液冻存

细管套

细管套 [1]

∅ 7.1 mm	白色	16907/0071
∅ 10 mm	白色*	16910/0010
∅ 13 mm	白色*	16913/0133
∅ 35 mm	白色	16935/0135
∅ 53 mm	白色	16953/0133
∅ 65 mm	白色	16965/0133
六角形	白色	16970/0136

* 提供不同颜色可供选择。

附件

细管套夹 [2]

装2支7.1 mm 细管套	16965/6171
装2支10 mm 细管套	16965/6000
装2支13 mm 细管套	16965/6013

细管套夹标签, 有不同颜色 13422/00xx

细管套分隔板, 100个/包, 12 x 6,5 cm [3] 16967/0065

标识棒 长度 140 mm

0.25 ml	16903/0210
0.5 ml	16903/1210

大细管套灌装漏斗, 用于65 mm细管套 [4] 15004/0402



精液细管储存盒

	三角盒 [1]*		扁平盒 [2]**	
	长	短	长	短
绿色	16981/01351	16981/01201	16980/1201	16980/0601
蓝色	16981/01361	16981/01211	16980/1202	16980/0602
黄色	16981/01371	16981/01221	16980/1203	16980/0603
红色	16981/01381	16981/01231	16980/1204	16980/0604
白色	16981/01391	16981/01241	16980/1205	16980/0605
米黄色	16981/01401	16981/01251	16980/1206	16980/0606
橙色	-	-	16980/1207	16980/0607

* 适用于0.5 ml 10/20 精液细管或0.25 ml 28/56精液细管。

** 适用于0.5 ml 3/6 或 0.25 ml 6/12 精液细管。



更多冷冻储存容器选项/尺寸

低温贮藏容器

- 带6个279 x 38毫米小罐
- 正常保温时间: 175天
- 颈口直径: 55mm
- 整体高度: 690mm
- 容量: 3732支0.5 ml 精液
- 重量(满载): 42 kg

MVE低温贮藏容器ET 35, 体积: 36升 **16503/3606**



蒸气运输容器

- 带1个小罐, 278 x 67 mm
- 静态保存时间: 13天
- 静态蒸发速率: 0.26升/天
- 容量: 938 x 0.25 毫升/440 x 0.5 毫升精液细管 (1级散装)
- 颈口直径: 70 mm
- 整体高度: 468 mm
- 直径: 222毫米

MVE 蒸汽运输容器SC 4/2 V, 体积: 3.6升 **16504/2001**

- 带1个小罐, 278 x 46 mm
- 静态保存时间: 21天
- 静态蒸发速率: 0.20升/天
- 容量: 452 x 0.25 毫升或210 x 0.5 毫升精液细管
- 颈口直径: 51 mm
- 整体高度: 492 mm
- 直径: 222毫米

MVE 蒸汽运输容器SC 4/3 V, 体积: 4.3升 **16504/3001**

保护性运输容器, 适用于蒸汽运输, 塑料制品, 符合IATA标准 **16504/3010**



1



2



3

CryoCube™ 运输容器

- 1个127 x 35毫米小罐
- 静态保持时间: 5天
- 容量: 182 x 0.25或88 x 0.5 毫升精液细管
- 颈部开口: 35毫米
- 高度: 305毫米
- 直径: 305mm

CryoCube™ 运输容器 **16505/0100**



精液冻存

6 授精和诊断



■ 小反刍动物授精用套件

坚固的塑料工具箱里包含:

- 解冻装置 MiniThaw
- 50支用于所有类型细管的万能套管,短型号的用于小反刍动物
- 100只肩长人工授精手套
- 1把QuickLock 人工授精枪, 短型号的用于小反刍动物
- 1管ReproJelly 润滑剂, 100 ml
- 1个用于小反刍动物的阴道窥器, 带50支可替换的透明塑料管
- 1个MiniCutter 细管剪
- 1个温度计
- 1副镊子
- 1个夹子

小反刍动物授精用套件

17350/0110

上述部件可以单独购买。



■ 针对骆驼的人工授精

长吸管用于深部宫内受精。光滑的圆形尖端，有利于减少组织损伤。软轴便于操作。适用于精液细管中液精和冷冻解冻精液。

适用于骆驼消毒移液管, 1个/袋 [1]

长度: 65 cm 17209/1265

长度: 75 cm 17209/1275

柔性探针, 用于人工授精移液器和 0.5 ml 细管 [2]

用于 65 cm 移液器 17209/1065

用于 75 cm 移液器 17209/1075



■ 用于小反刍动物的人工授精移液器

带偏心尖端的授精移液管, 可与0.25毫升和0.5毫升精液细管、迷你管和带适配器的注射器一起使用, 用于视觉控制下(窥器)的宫颈内人工授精。

用于小反刍动物的人工授精移液器, 50支/包 [1] 17300/0000

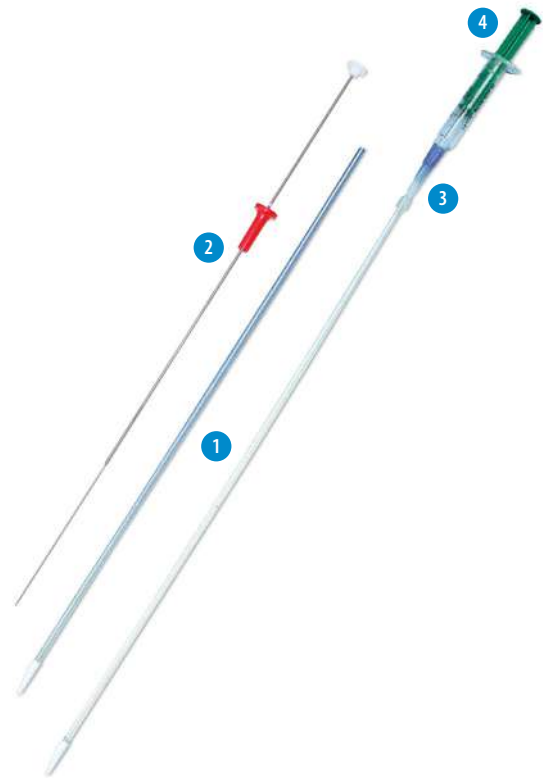
对于细管中的冻精输精 - 需使用人工授精移液管与:

用于小反刍动物的人工授精器配套使用, 用于0.25/0.5ml细管和Minitubes细管 [2] 17320/0000

对于鲜精输精 - 需使用人工授精移液管与:

液精移液管适配器, 带管道 [3] 17500/1000

一次性注射器, 5ml, Luer接口端, 消毒, 全塑料, 对精子无损伤, 100个/包 [4] 19801/0005



■ QuickLock人工授精枪和套管

用于小型反刍动物的QuickLock 人工授精装置, 与通用护套一起使用。适用于各种精液细管 (0.25毫升、0.5毫升和迷你管)。用于不带窥器的阴道内人工授精。非常方便的护套锁定系统。确保精液细管排空无回流。

用于小型反刍动物的QuickLock 人工授精装置 [1]

人工授精枪手柄白色 17350/0000

人工授精枪手柄红色 17350/0003

人工授精枪手柄蓝色 17350/0005

人工授精枪手柄黄色 17350/0008

QuickLock人工授精枪通用套管, 圆形光滑尖端, 易于操作, 50个/包 [2] 17350/0010

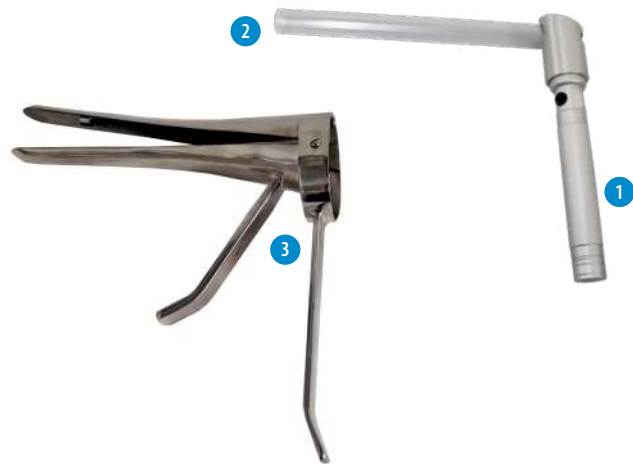


■ 阴道窥器用于小反刍动物

阴道窥器, 内置光源, 电池供电, 用于小反刍动物和骆驼, 直径240 x 17.3 mm [1] **17373/0000**

用于窥器 17373/0000的可交换型塑料胶管, 圆形端头, 一次性使用, 长度19 cm, 直径 17.3 mm, 50个/包 [2] **17373/0001**

阴道窥器, 鸭嘴型, 长度 200 mm, 不锈钢材质 [3] **17370/3772**



■ 阴道窥器用于骆驼

用于骆驼的一次性窥器, 硬纸材质, 内有反光铝膜, 端头平滑, 可温和导入, 内径: 3 cm, 长度: 约 43 cm, 100只/盒 **17210/0000**



（ 窥器配件

LED灯, 电池供电 (长达 250 小时), 带固定夹子, 长度: 96 mm **17210/0010**



■ 用于做腹腔镜人工授精手术的支架

该支架可用于绵羊、山羊和鹿等多种动物的安全固定, 例如腹腔镜受精、手术干预、电刺激精液采集等。倾斜功能可以使动物放置在适合应用的完美位置。该支架可折叠, 重量轻, 便于运输和储存。

（ 产品特点

- 应用尺寸: 1345 x 680 x 560毫米 (宽x高x深)
- 折叠尺寸: 550 x 310 x 270毫米 (宽x高x深)
- 重量: 16公斤

用于腹腔镜人工授精的支架 **23700/3000**



■ PBS Blue

用于绵羊腹腔镜受精的精液标记物溶液和用于绵羊精液颗粒的解冻培养基。

蓝色PBS, 20毫升烧瓶, 带橡胶隔膜封口 **21500/0001**



■ 小型反刍动物的腹腔镜人工授精

腹腔镜人工授精设备:

腹腔镜, 直径5 毫米, 工作长度300 毫米	
0° [1]	23700/3050
30° [2]	23700/3053
多端口套管系统, 直径5.5 毫米, 工作长度105 毫米	
带切割棱锥形尖端 [3]	23700/3055
带切割锥形尖端 [4]	23700/3056
无创伤钝球尖端 [5]	23700/3057
摄像机Z1, 带控制器、摄像头、C卡口适配器 (焦距=28 毫米) [6]	23700/3300
摄像机Z2, 带控制器、摄像头、C卡口适配器 (焦距=28 毫米)、两个遥控按钮和用于存储图像的USB闪存驱动器	23700/3301
二氧化碳吹入器, 带高压二氧化碳管道、无菌过滤器和硅胶管, 流速20 升/分钟 [7]	23700/3100
LED高性能光源, 180瓦 [8]	23700/3200
光纤电缆直径3.5厘米, 长度3000毫米 [9]	23700/3250



Lap AI输精枪和Robertson输精枪套管:

Robertson移液管, 非无菌, 10个/包, 可与Lap人工授精枪或注射器一起使用 [1]	
用于标准腹腔镜授精	23700/2200
用于腹腔镜授精, 尤其是在子宫壁较厚 (针头较长) 的受刺激供体母羊	23700/2201
授精枪, 用于Robertson授精套管适用于0.25 ml细管 [2]	23700/2205
清除用探针 用于清除Robertson授精套管中的0.25 ml细管 [3]	23700/2206
深部输精管, 用于LAP输精枪, 50个/包 [4]	23700/2207



更多信息

MiniThaw 解冻装置

产品特点

- 可变温度设置 (环境温度至+50°C)
- 数显温度
- 精液细管提升器有三个隔间, 每次最多可解冻10根精液细管 (0.5 ml或0.25 ml)
- 用于汽车 (12 V/24 V) 或插入墙上插座 (110/230 V)
- 坚固且易于操作

MiniThaw [1] 17048/0000

解冻元件变压器12V/110V/220V 17165/1395



MiniCutter

产品特点

- 精密切割0.25 ml 和0.5 ml 细管
- 细管剪器有助于在正确长度处直线切割, 这也避免了精液损失
- 形状符合人体工学设计
- 易于保持清洁

MiniCutter 细管剪 17062/0010



授精用手套

可回收聚乙烯手套, 灵活结实, 有良好的触感并提供很好的保护。手套直径的减小有助于在不影响其坚固性的情况下将其固定在上臂上。

授精用手套,5指, 及肩手套

敏感, 绿色, 100只/盒 [1] 17080/0015

超敏感, 透明, 100只/盒 17080/0050

超敏感, 透明, 单包装, 灭菌, 50只/盒 17080/0052

绿色, 单包装, 灭菌,50只/包 [2] 17080/0250



ReproJelly 润滑剂

- 精子友好型润滑剂, 具备水溶性
- 等渗润滑剂, 不伤害精子, 有助精子细胞生存力
- 每一个生产批次都有对精子相容性的检测
- 对于所涂抹的手套和人工授精设备来说粘稠度非常理想

100 ml, 塑料管装, 带封盖 [1] 11907/0100

3l 桶装, 不带分配器 [2] 11907/3000

桶装分配器, 可重复使用 11907/3100



■ 超声设备

便携式扫描仪，配有可充电电池、电源、背带、ReproJelly润滑剂和耐用外壳。结构紧凑、重量轻且非常坚固。该设备可以通过使用不同的探针检查各种物种。

超声设备

23500/1005



(附件

凸面超声波探头 3.5 MHz, 用于小型反刍动物经腹妊娠检测

23500/1105



线性探头 6.5 MHz, 用于骆驼经直肠妊娠检测

23500/1106



■ 超声波扫描仪

便携式超声扫描仪用于小型反刍动物妊娠检测。配有3.5 MHz凸探头（70°；向前倾斜）、接触凝胶、坚固手提箱、背带、两个可充电电池、电池充电器和传输图片的USB电缆。坚固耐用，电池供电，易于清洁。

超声装置 (5英寸TFT-LCD显示器)

23500/1000



■ 测孕仪

可用于通过超声波检测小反刍动物65天后的妊娠情况。配有手提箱、测试体、腕带、接触凝胶瓶和标准电池。使用充电电池或普通电池操作。非常方便、坚固且易于操作。由于探头连接到螺旋电缆，易于携带。

测孕仪

23350/2838

100-240 V充电器, 带充电电池

23350/2840



■ 用于骆驼的细胞刷

一次性工具，用于采集子宫内膜细胞。骆驼细胞检测刷，单件包装，经消毒，一次性使用，带卫生外包装。

用于骆驼的细胞刷

17075/0010



7 胚胎移植



■ 玻璃化装置

设备用于在OPS开放式拉长细管或常规细管中玻璃化胚胎或卵母细胞。

组件包括:

- 带不锈钢材质的玻璃浴的聚苯乙烯泡沫盒
- 玻璃化材料: OPS、OPS容器、无菌精液细管 (0.25毫升)、平盒
- 详细的培养基制备说明

玻璃化装置

19500/2000



■ 驼用Herrid玻璃化冷冻箱

含有可玻璃化冷冻30个骆驼胚胎的所有冻融液:

- 保存液
- 玻璃化冷冻液 VS1,VS2,VS3
- 胚胎解冻液 WS1,WS2

骆驼用Herrid玻璃化冷冻箱

19982/6850



更多信息

安全可靠

符合《药品生产质量管理规范》，在专门的洁净室中生产，严格制定生产规范和生产流程，并进行质量控制。

回收液

用于牛胚胎恢复的即用培养基。含有缓冲液、BSA或PVA和抗生素的完整配方。

- 可提供塑料瓶和输液袋
- 底部有标签的瓶子可以挂起来，橡胶塞可以方便地连接Y形管
- 带有三通端口配置和密封端口的输液袋，用于去除卫生液体
- 以100毫升为单位的刻度方便剂量分配，并可在冲洗过程中监测袋内体积

BoviFlush, 小型反刍动物胚胎回收培养基



含 BSA, 1l, 袋装	19982/6001
含 BSA, 1l, 瓶装	19982/6003
含 PVA, 1l, 袋装	19982/6011
含 PVA, 1l, 瓶装	19982/6009

CamelFlush, 骆驼胚胎回收培养基



含 BSA, 1l, 袋装	19982/6601
含 BSA, 1l, 瓶装	19982/6701
含 PVA, 1l, 袋装	19982/6611
含 PVA, 1l, 瓶装	19982/6801



保存液

该溶液含有葡萄糖、丙酮酸盐、牛血清白蛋白、氨基酸、生长因子和抗生素。BoviHold用于：

- 在室温和环境条件下保存胚胎
- 胚胎运输
- 冲洗胚胎
- 保存胚胎以移植入受体

BoviHold

3 x 10毫升	19982/6047
20毫升	19982/6046



冷冻保存液

冷冻保存液，用于常规的缓慢胚胎冷冻。冷冻液的缓冲溶剂含有D-葡萄糖，丙酮酸，BSA和抗生素。含乙二醇，用于常规冷冻。

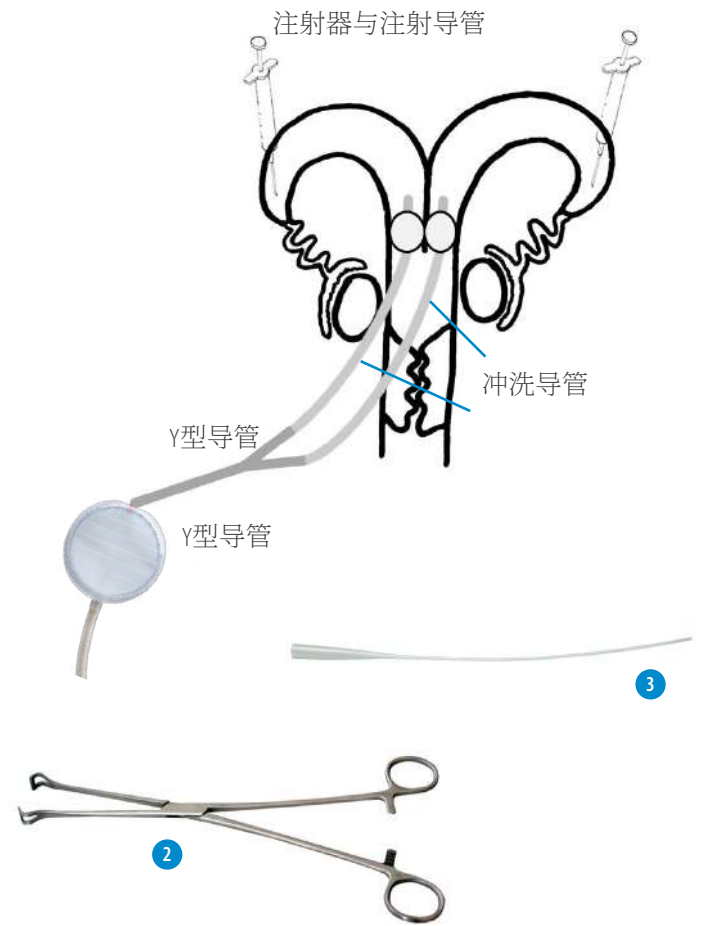
BoviFreeze, 3 x 10毫升

19982/6052



■ 胚胎采集和移植用于小反刍动物 

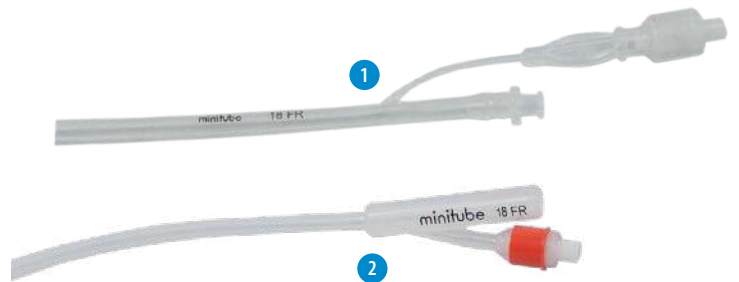
胚胎收集管 8 CH, 3 ml 冲气囊, 2 通路, Foley 福利型 [1]	19009/6008
单向连接导	19009/6001
Y型导管	19009/6002
注射导管用于手术恢复中胚胎冲洗培养基	19810/0960
巴布科克钳 用于夹住子宫角用于手术中的采集和传输, 30 cm, 不锈钢 [2]	15010/6024
Tomcat 导管, 一次性, 50个/包 [3]	19001/0050



■ 胚胎采集和移植用于牛和骆驼 

硅胶导管, 650 mm (26") 长, 带20 - 30 毫升 充气囊, 高容量回收口, 经射线辐照处理

双向硅胶导管, 路厄锁接口, 1个/包 [1]	
CH 12	19005/0100
CH 16	19005/0102
CH 18	19005/0103
CH 20	19005/0104
Silicone catheter 2-way, Foley end, 1个/包 [2]	
CH 12	19005/0220
CH 16	19005/0221
CH 18	19005/0222
CH 20	19005/0223
冲洗管探针, CH 18/2	19007/0018



使用方便安全

该一体式两用过滤器恒定20 ml容积，因此在冲洗过程中无须监测液位。胚胎直接从过滤盘中回收。

胚胎采集过滤器

产品特点

- 采集过程中盖子安全固定，采集后易于打
- 内置的回收盘上刻有网格，便于寻找胚胎
- 也适用于OPU过滤卵母细胞
- 过滤网一直浸入液体中，使其不会干燥
- 通过连接管出口和附属拇指钳可以控制和清除过多液体（进入孔足够大，以确保冲洗介质的必要流速）
- 可以连接所有种类的Y形连接管
- 无菌且绝对紧密连接

EmSafe

产品特点

- 在培养皿中保持恒定的60 ml冲洗液
- 盖子上的通风口和空气出口都有一个过滤器，可以将胚胎牢固地保存在系统中

EmSafe 过滤器

19010/6000

Miniflush®

产品特点

- 具有大过滤表面积的垂直回收系统
- 在整个冲洗过程中保持恒定的20 ml容量
- 由于表层设计较浅，非常适合与所有显微镜配套使用

Miniflush® 过滤器

19222/2000

冲洗管

一次性带夹Y形连接管，适用于连接所有导管和管线过滤器。无菌（经射线辐照处理），1个/包冲洗管由十分光滑、有弹性的材料制成。与过滤器末端连接，无需额外使用接头。

连接EmSafe过滤器的胚胎采集Y形连接管

Luer 末端Y形连接管 19011/0100

Foley 末端Y形连接管 19011/0200

连接Miniflush®过滤器的胚胎采集Y形连接管

Luer 末端Y形连接管 19011/0000

Foley 末端Y形连接管 19011/0001



带盖5孔培养板

胚胎培养皿，圆边，用于小鼠胚胎批次测试。由不含双酚A的材料制成，利培养基的pH平衡

胚胎培养盘，有盖，无菌，5孔，且孔缘圆润，MEA测试 19021/0001



Steripette

无菌吸量管，用于胚胎处理，55 mm，独立包装，无菌，与1ml胰岛素注射器配套使用

Steripette, 50个/包 19025/0050

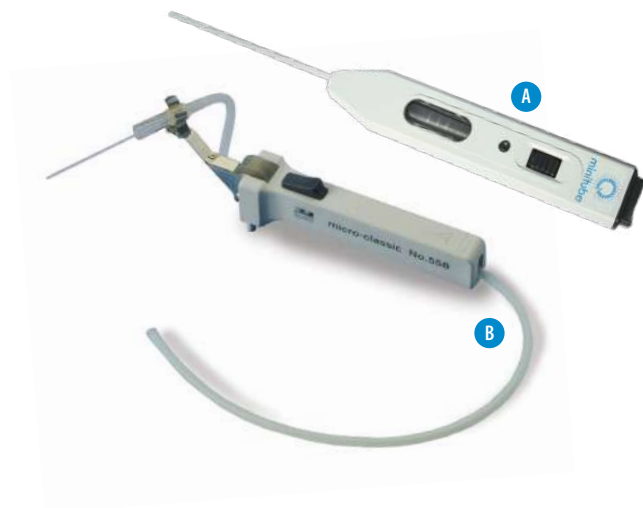


微量移液器

微量移液器：适用于容量1 ml 内的所有细管，通过处理轮，其移取快速精确

微量移液器

A 型	19022/0000
B 型	19022/0002



培养皿

塑料,用于胚胎操作

培养皿

直径35 mm	19020/0035
直径 94 mm	19020/0094
直径 145 mm	19020/0145
带网格, 直径 65 mm	19020/2065



0.25ml细管, 长度133mm

MiniStraw, 灭菌, 10个/包

透明 [1]	19042/0010
黄色 (直接转印) [2]	19042/1010
透明, 带玻璃密封球	19041/0010

MiniStraw,透明, 经射线辐照处理, 10个/包, 白色, 带ID杆, 有多种颜色 [3]



提供各种款式各种颜色!

CryoSealer

手工超声波封口机。可用于0.25毫升, 0.5毫升和。超声波封口有助于每个细管完美均匀的密封。电源: 100V-240V/60Hz。

CryoSealer

13135/0000



Neopor 运输箱

用于在5°C下运输胚胎。由高度绝缘的石墨聚苯板制成。可保持恒温长达45小时。包括2个一次性注射器 (5毫升、10毫升)、2个塑料管 (13毫升)、1个小瓶 (50毫升) 和2个冰袋。

Neopor 运输箱 [1]

17229/0005

运输瓶, 带安全盖圆底, 5 ml, 单包装、灭菌 [2]

19180/5006



移植枪套管与套针

移植枪侧式套管, 侧开式金属头套管, 适用于0.25 ml 的细管, 无菌 [1]

5支/包

19240/1005

1支/包, 带卫生护套

19240/1006

胚胎转移套管与外侧护套结合使用 [2]

深舱-用于未切割细管

19240/1000

浅舱-用于经切割细管

19240/1001



卫生护件

卫生膜: 薄的塑料护层, 80片/卷 [1]

19271/0080

卫生护管: 刚性卫生护层, 带孔帽卫生膜, 25 个/包 [2]

19270/0025



腹腔镜设备

关于小型反刍动物的腹腔镜设备, 请参阅第23页。

8 培训和教育



■ 培训与教育

Minitube为世界各地的小型反刍动物和骆驼繁殖技术提供了各种研讨会和培训机会,例如腹腔镜人工授精、精液采集、评估和冷冻、胚胎冲洗和移植。

所有培训课程都涵盖理论知识和实践经验。我们的导师是行业内顶级动物辅助繁殖专家。Minitube与领先的畜牧场、大学和研究中心密切合作。我们的研讨会将融入已被证实的最新的技术和实践,向参与者展示和培训。

这些课程是互动式研讨会,包括演示、讨论、演示和实践练习。Minitube培训课程提供有用的故障排除技巧,学员可以从“边做边学”的方法中受益。参与者将收到极具价值的培训资料和参与证书。Minitube培训非常灵活,可在Minitube场所、合作伙伴场所、客户现场和虚拟环境中进行。

我们竭诚为您提供最佳的培训方式和内容
请通过邮件联系我们: seminar@minitube.de

■ 移动实验室服务

Minitube 中东公司为客户提供独特的专业实验室服务,特别适合于偏远地区。流动实验室是一辆装有高质量Minitube设备的货车,用于分析和保存/冷冻动物精液或胚胎。

Minitube 中东公司为阿联酋、沙特阿拉伯、阿曼以及没有专业精液和胚胎保存实验室地区的客户提供这项服务。

如果您想讨论如何建设自己的移动实验室,请与我们联系,了解有关该服务的更多信息:

minitube@minitube.de







MINITUBE INTERNATIONAL

国际全球生殖技术服务

Minitube USA

800.646.4882
info@minitube.com

Minitub do Brasil

+55 51 3222 7876
minitub@minitube.com.br

Minitube India

+91 11 4309 0668
info@minitube-india.com

Minitube China

+86 185 1545 5770
info@minitube.cn

Minitub Ibérica

+34 977 845 397
info@minitub-iberica.com

Minitube Australia

+61 3 5342 8688
info@minitube.com.au

Minitube Central Europe

+421 377 877 915
mtce@minitube.sk

Minitube Canada

800.500.7978
info.canada@minitube.com

Mexitube Alemania

+52 442 246 73 46/47
info@mexitube.mx

Minitube Middle East

+971 426 68871
info.middle.east@minitube.com

Minitube Indonesia

+62 21 7591 75-96/94
info@minitube.co.id

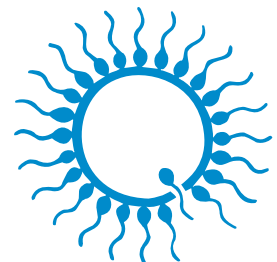
Minitube International AG, 德国

+49 8709 9229 0
minitube@minitube.de

Follow us



www.minitube.com



minitube

我们的知识, 您的成功